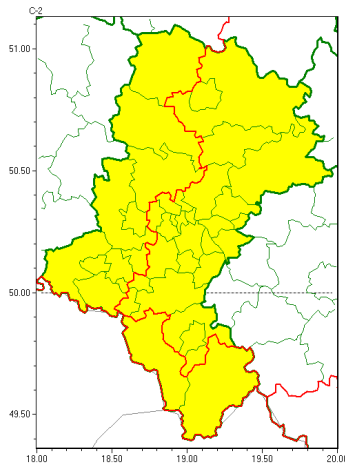


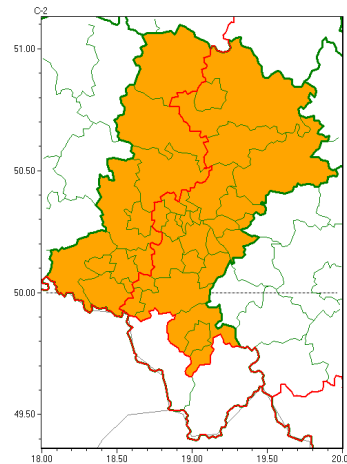


Zasięg ostrzeżeń w województwie

Burze z gradem  
2022-08-15 13:24



Upał  
2022-08-15 13:24



**WOJEWÓDZTWO ŁÓDZKIE**  
**OSTRZEŻENIA METEOROLOGICZNE ZBIORCZO NR 155**  
**WYKAZ OBLICZONYCH OSTRZEŻEŃ**  
**o godz. 13:24 dnia 15.08.2022**

<b>Zjawisko/Stopień zagrożenia</b>	Upał/2
<b>Obszar (w nawiasie numer ostrzeżenia dla powiatu)</b>	powiaty: Gliwice(66), gliwicki(67), kłobucki(71), lubliniecki(71), raciborski(67), rybnicki(67), Rybnik(67), tarnogórski(70), wodzisławski(68)
<b>Ważność</b>	od godz. 12:00 dnia 16.08.2022 do godz. 20:00 dnia 19.08.2022
<b>Prawdopodobieństwo</b>	80%
<b>Przebieg</b>	Prognozuje się upał. Temperatura maksymalna w dzień od 29°C do 32°C, a w czwartek i piątek 18-19.08 do 33°C. Temperatura minimalna w nocy od 18°C do 22°C, tylko w nocy z wtorku na środę 16/17.08 od 16°C do 19°C.
<b>SMS</b>	IMGW-PIB OSTRZEŻENIE: UPAL/2 Łódzkie (9 powiatów) od 12:00/16.08 do 20:00/19.08.2022 temp. maks 29-33st, temp min 16-22st. Dotyczy powiatów: Gliwice, gliwicki, kłobucki, lubliniecki, raciborski, rybnicki, Rybnik, tarnogórski i wodzisławski.
<b>RSO</b>	Woj. Łódzkie (9 powiatów), IMGW-PIB wydał ostrzeżenie drugiego stopnia o upałach
<b>Uwagi</b>	Brak.
<b>Zjawisko/Stopień zagrożenia</b>	Burze z gradem/1



<b>Obszar (w nawiasie numer ostrzeżenia dla powiatu)</b>	powiaty: b dzi ski(69), bielski(86), Bielsko-Biała(84), bieru sko-l dzi ski(65), Bytom(64), Chorzów(63), cieszy ski(92), Cz stochowa(71), cz stochowski(71), D browa Górnicza(69), Gliwice(65), gliwicki(66), Jastrz bie-Zdrój(66), Jaworzno(67), Katowice(64), kłobucki(70), lubliniecki(70), mikołowski(64), Mysłowice(66), myszkowski(69), Piekary 1skie(65), pszczy ski(66), raciborski(66), Ruda 1 ska(63), rybnicki(66), Rybnik(66), Siemianowice 1skie(64), Sosnowiec(68), wi tochłowice(63), tarnogórski(69), Tychy(64), wodzisławski(67), Zabrze(63), zawiercia ski(70), ory(65), ywiecki(93)
<b>Wa no</b>	od godz. 14:00 dnia 15.08.2022 do godz. 24:00 dnia 15.08.2022
<b>Prawdopodobie stwo</b>	80%
<b>Przebieg</b>	Prognozowane s burze, którym miejscami b d towarzyszy silne opady deszczu od 20 mm do 35 mm oraz porywy wiatru do 70 km/h. Miejscami grad.
<b>SMS</b>	IMGW-PIB OSTRZEGA: BURZE Z GRADEM/1 1skie (wszystkie powiaty) od 14:00/15.08 do 24:00/15.08.2022 deszcz 35 mm, grad, porywy 70 km/h. Dotyczy powiatów: wszystkie powiaty.
<b>RSO</b>	Woj. 1skie (wszystkie powiaty), IMGW-PIB wydał ostrzeżenie pierwszego stopnia o burzach z gradem
<b>Uwagi</b>	Brak.
<b>Zjawisko/Stopie zagrożenia</b>	Upał/2
<b>Obszar (w nawiasie numer ostrzeżenia dla powiatu)</b>	powiaty: b dzi ski(70), bielski(87), Bielsko-Biała(85), bieru sko-l dzi ski(66), Bytom(65), Chorzów(64), Cz stochowa(72), cz stochowski(72), D browa Górnicza(70), Jastrz bie-Zdrój(67), Jaworzno(68), Katowice(65), mikołowski(65), Mysłowice(67), myszkowski(70), Piekary 1skie(66), pszczy ski(67), Ruda 1 ska(64), Siemianowice 1skie(65), Sosnowiec(69), wi tochłowice(64), Tychy(65), Zabrze(64), zawiercia ski(71), ory(66)
<b>Wa no</b>	od godz. 12:00 dnia 16.08.2022 do godz. 20:00 dnia 19.08.2022
<b>Prawdopodobie stwo</b>	80%
<b>Przebieg</b>	Prognozuje si upał. Temperatura maksymalna w dzie od 29°C do 32°C, w pi tek 19.08 do 33°C, tylko w rod 17.08 miejscami chłodniej od 25°C do 28°C. Temperatura minimalna w nocy od 16°C do 19°C.
<b>SMS</b>	IMGW-PIB OSTRZEGA: UPAŁ/2 1skie (25 powiatów) od 12:00/16.08 do 20:00/19.08.2022 temp. maks 29-33st, temp min 16-19st. Dotyczy powiatów: b dzi ski, bielski, Bielsko-Biała, bieru sko-l dzi ski, Bytom, Chorzów, Cz stochowa, cz stochowski, D browa Górnicza, Jastrz bie-Zdrój, Jaworzno, Katowice, mikołowski, Mysłowice, myszkowski, Piekary 1skie, pszczy ski, Ruda 1 ska, Siemianowice 1skie, Sosnowiec, wi tochłowice, Tychy, Zabrze, zawiercia ski i ory.
<b>RSO</b>	Woj. 1skie (25 powiatów), IMGW-PIB wydał ostrzeżenie drugiego stopnia o upałach
<b>Uwagi</b>	Brak.



Instytut Meteorologii i Gospodarki Wodnej - Państwowy Instytut Badawczy

**Biuro Prognoz Meteorologicznych w Krakowie**

30-215 Kraków ul. Piotra Borowego 14

tel: 12-6398150, fax: 12-4251973

email: [meteo.krakow@imgw.pl](mailto:meteo.krakow@imgw.pl)

www: [www: www.imgw.pl](http://www.imgw.pl)

Opracowanie niniejsze i jego format, jako przedmiot prawa autorskiego podlega ochronie prawnej, zgodnie z przepisami ustawy z dnia 4 lutego 1994r o prawie autorskim i prawach pokrewnych (dz. U. z 2006 r. Nr 90, poz. 631 z późn. zm.).

Wszelkie dalsze udostępnianie, rozpowszechnianie (przedruk, kopiowanie, wiadomości sms) jest dozwolone wyłącznie w formie dosłownej z bezwzględnym wskazaniem źródła informacji tj. IMGW-PIB.