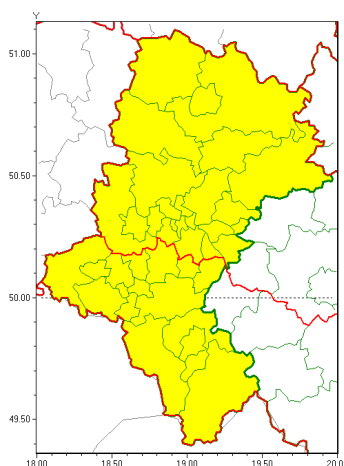




Zasięg ostrzeżeń w województwie

Silny wiatr  
2022-01-16 12:49



**WOJEWÓDZTWO ŁĄSKIE**  
**OSTRZEŻENIA METEOROLOGICZNE ZBIORCZO NR 9**  
**WYKAZ OBYWÓW ZUJACYCH OSTRZEŻENIE**  
**o godz. 12:49 dnia 16.01.2022**

|  |   |
|--|---|
| <b>Zjawisko/Stopień zagrożenia</b>                       | Silny wiatr/1   |
| <b>Obszar (w nawiasie numer ostrzeżenia dla powiatu)</b> | powiaty: białski(4), Bytom(4), Chorzów(4), Częstochowa(4), częstochowski(4), Dąbrowa Górnicza(4), Gliwice(4), gliwicki(4), Jaworzno(4), Katowice(4), kłobucki(4), lubliniecki(4), Mysłowice(4), myszkowski(4), Piekary Śląskie(4), Ruda Śląska(4), Siemianowice Śląskie(4), Sosnowiec(4), wietrzychowice(4), tarnogórski(4), Zabrze(4), zawierciański(4)  |
| <b>Ważność</b>   | od godz. 08:00 dnia 17.01.2022 do godz. 17:00 dnia 17.01.2022   |
| <b>Prawdopodobieństwo</b>                                | 80%   |
| <b>Przebieg</b>  | Prognozuje się wystąpienie wiatru o średniej prędkości od 35 km/h do 45 km/h, w porywach do 90 km/h. Wiatr zachodni, po południu skręcający na północno-zachodni. Najsilniejsze porywy wystąpią przed południem.  |
| <b>SMS</b>   | IMGW-PIB OSTRZEŻENIA: WIATR/1 Łąskie (22 powiatów) od 08:00/17.01 do 17:00/17.01.2022 prędkość do 45 km/h, porywy do 90 km/h, W i NW. Dotyczy powiatów: białski, Bytom, Chorzów, Częstochowa, częstochowski, Dąbrowa Górnicza, Gliwice, gliwicki, Jaworzno, Katowice, kłobucki, lubliniecki, Mysłowice, myszkowski, Piekary Śląskie, Ruda Śląska, Siemianowice Śląskie, Sosnowiec, wietrzychowice, tarnogórski, Zabrze i zawierciański. |
| <b>RSO</b>   | Woj. Łąskie (22 powiatów), IMGW-PIB wydał ostrzeżenie pierwszego stopnia o silnym wietrze   |
| <b>Uwagi</b>   | Brak.   |
| <b>Zjawisko/Stopień zagrożenia</b>                       | Silny wiatr/1   |



|  |  |
|--|--|
| <b>Obszar (w nawiasie numer ostrzeżenia dla powiatu)</b> | powiaty: bielski(5), Bielsko-Biała(5), bieruńsko-lądzki(4), cieszyński(6), Jastrzębie-Zdrój(4), mikołowski(4), pszczyński(4), raciborski(4), rybnicki(4), Rybnik(4), Tychy(4), wodzisławski(4), życki(4), żywiecki(6)  |
| <b>Ważność</b>   | od godz. 10:00 dnia 17.01.2022 do godz. 19:00 dnia 17.01.2022  |
| <b>Prawdopodobieństwo</b>                                | 80%  |
| <b>Przebieg</b>  | Prognozuje się wystąpienie wiatru o średniej prędkości od 35 km/h do 45 km/h, w porywach do 90 km/h. Wiatr zachodni, po południu skrajnie na północno-zachodni.  |
| <b>SMS</b>   | IMGW-PIB OSTRZEŻENIE: WIATR/11 (14 powiatów) od 10:00/17.01 do 19:00/17.01.2022 prędkość do 45 km/h, porywy do 90 km/h, W i NW. Dotyczy powiatów: bielski, Bielsko-Biała, bieruńsko-lądzki, cieszyński, Jastrzębie-Zdrój, mikołowski, pszczyński, raciborski, rybnicki, Rybnik, Tychy, wodzisławski, życki i żywiecki. |
| <b>RSO</b>   | Woj. śląskie (14 powiatów), IMGW-PIB wydał ostrzeżenie pierwszego stopnia o silnym wietrze   |
| <b>Uwagi</b>   | Brak.  |
| <b>Dyrektor synoptyk IMGW-PIB</b>                        | Iwona Lelko  |

Opracowanie niniejsze i jego format, jako przedmiot prawa autorskiego podlega ochronie prawnej, zgodnie z przepisami ustawy z dnia 4 lutego 1994r o prawie autorskim i prawach pokrewnych (dz. U. z 2006 r. Nr 90, poz. 631 z późn. zm.).  
Wszelkie dalsze udostępnianie, rozpowszechnianie (przedruk, kopiowanie, wiadomości sms) jest dozwolone wyłącznie w formie dosłownej z bezwzględnym wskazaniem źródła informacji tj. IMGW-PIB.