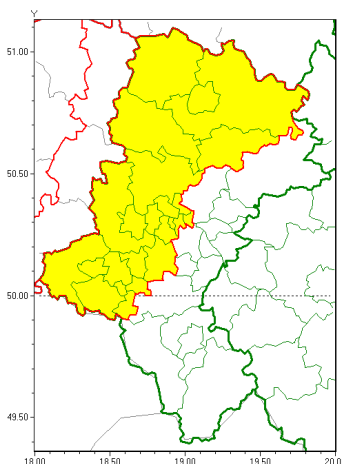




Zasięg ostrzeżeń w województwie

Opady marznące
2021-12-13 07:16



WOJEWÓDZTWO ŁĄSKIE
OSTRZEŻENIA METEOROLOGICZNE ZBIORCZO NR 183
WYKAZ OBOWIAZUJĄCYCH OSTRZEŻEŃ
o godz. 07:16 dnia 13.12.2021

Zjawisko/Stopień zagrożenia	Opady marznące/1
Obszar (w nawiasie numer ostrzeżenia dla powiatu)	powiaty: Bytom(95), Chorzów(95), Cz. stochowa(92), cz. stochowski(92), Gliwice(94), gliwicki(96), Jastrzębie-Zdrój(102), kłobucki(88), lubliniecki(91), mikołowski(96), myszkowski(93), Piekary Łąskie(97), raciborski(98), Ruda Łąska(95), rybnicki(99), Rybnik(99), Siemianowice Łąskie(96), wi. tochłowice(94), tarnogórski(94), wodzisławski(100), Zabrze(95), zory(100)
Ważność	od godz. 09:00 dnia 13.12.2021 do godz. 06:00 dnia 14.12.2021
Prawdopodobieństwo	80%
Przebieg	Prognozowane są słabe opady marznącego deszczu lub mawki powodujące gołoled.
SMS	IMGW-PIB OSTRZEŻENIA: MARZĄCE OPADY/1 Łąskie (22 powiatów) od 09:00/13.12 do 06:00/14.12.2021 marznące opady, drogi liskie. Dotyczy powiatów: Bytom, Chorzów, Cz. stochowa, cz. stochowski, Gliwice, gliwicki, Jastrzębie-Zdrój, kłobucki, lubliniecki, mikołowski, myszkowski, Piekary Łąskie, raciborski, Ruda Łąska, rybnicki, Rybnik, Siemianowice Łąskie, wi. tochłowice, tarnogórski, wodzisławski, Zabrze i zory.
RSO	Woj. Łąskie (22 powiatów), IMGW-PIB wydał ostrzeżenie pierwszego stopnia o opadach marznących
Uwagi	Brak.
Dyżurny synoptyk IMGW-PIB	Piotr Wałach



Instytut Meteorologii i Gospodarki Wodnej - Państwowy Instytut Badawczy

Biuro Prognoz Meteorologicznych w Krakowie

30-215 Kraków ul. Piotra Borowego 14

tel: 12-6398150, fax: 12-4251973

email: meteo.krakow@imgw.pl

www: [www: www.imgw.pl](http://www.imgw.pl)

Opracowanie niniejsze i jego format, jako przedmiot prawa autorskiego podlega ochronie prawnej, zgodnie z przepisami ustawy z dnia 4 lutego 1994r o prawie autorskim i prawach pokrewnych (dz. U. z 2006 r. Nr 90, poz. 631 z późn. zm.).

Wszelkie dalsze udostępnianie, rozpowszechnianie (przedruk, kopiowanie, wiadomości sms) jest dozwolone wyłącznie w formie dosłownej z bezwzględnym wskazaniem źródła informacji tj. IMGW-PIB.