



Instytut Meteorologii i Gospodarki Wodnej - Państwowy Instytut Badawczy

Biuro Prognoz Meteorologicznych w Krakowie

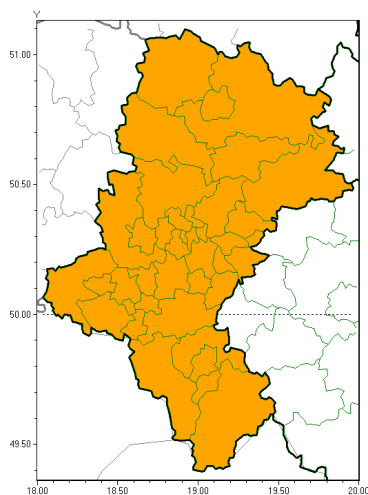
30-215 Kraków ul. Piotra Borowego 14

tel: 12-6398150, fax: 12-4251973

email: meteo.krakow@imgw.pl

www: www.imgw.pl

Upał

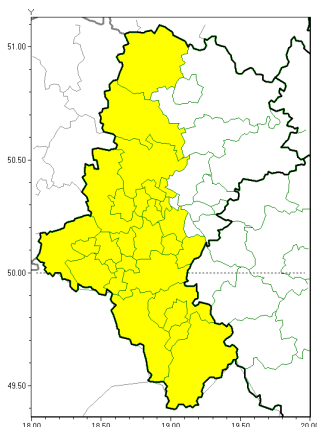


**PROGNOZA NIEBEZPIECZNYCH ZJAWISK METEOROLOGICZNYCH
NA PIERWSZ DOB**

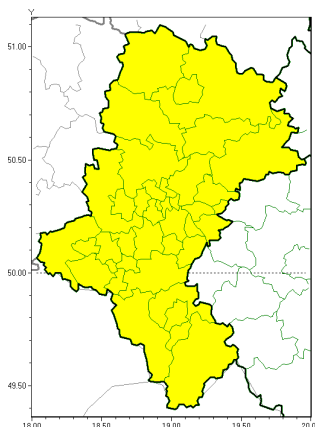
Obszar	Województwo łódzkie
Ważność (cz. urz.)	od godz. 07:30 dnia 20.06.2021 (niedziela) do godz. 07:30 dnia 21.06.2021 (poniedziałek)
Zjawisko/stopień zagrożenia Kryteria	Upał/2 (wszystkie powiaty) Temperatura maksymalna przez przynajmniej dwa kolejne dni 30-34°C, temperatura minimalna w nocy powyżej 18°C.



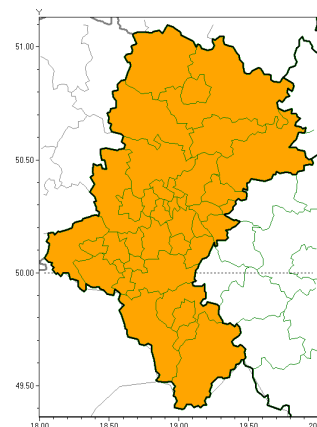
Burze



Burze z gradem



Upał

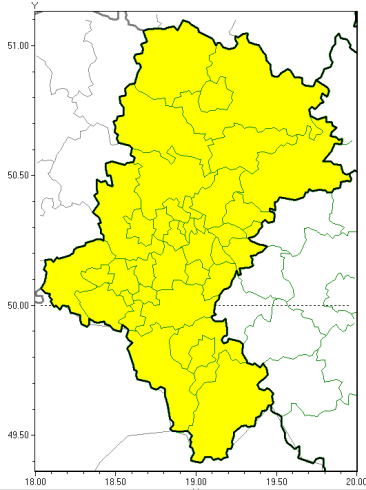


**PROGNOZA NIEBEZPIECZNYCH ZJAWISK METEOROLOGICZNYCH
 NA DRUGI DOB**

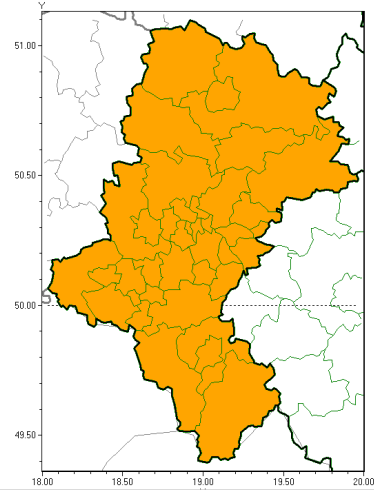
Obszar	Województwo łódzkie
Ważność (cz. urz.)	od godz. 07:30 dnia 21.06.2021 (poniedziałek) do godz. 07:30 dnia 22.06.2021 (wtorek)
Zjawisko/stopień zagrożenia Kryteria	<p>Burze/1 (<i>bielski, Bielsko-Biała, bieruńsko-lędzki, Bytom, Chorzów, cieszyński, Gliwice, gliwicki, Jastrzębie-Zdrój, Katowice, kłobucki, lubliniecki, mikołowski, Piekary łódzkie, pszczyński, raciborski, Ruda łódzka, rybnicki, Rybnik, wiatkowicki, tarnogórski, Tychy, wodzisławski, Zabrze, zaryńskie</i>) Burze z opadami deszczu 20-30 mm, lokalnie do 40 mm lub porywami wiatru o prędkości 70-90 km/h.</p> <p>Burze z gradem/1 (<i>wszystkie powiaty</i>) Burze z opadami deszczu 20-30 mm, lokalnie do 40 mm lub porywami wiatru o prędkości 70-90 km/h. Lokalnie opady gradu.</p> <p>Upał/2 (<i>wszystkie powiaty</i>) Temperatura maksymalna przez przynajmniej dwa kolejne dni 30-34°C, temperatura minimalna w nocy powyżej 18°C.</p>



Burze

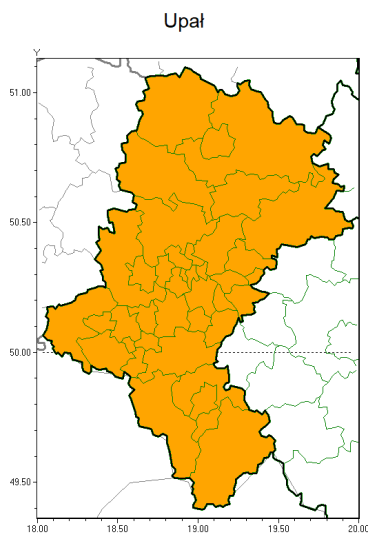


Upał



**PROGNOZA NIEBEZPIECZNYCH ZJAWISK METEOROLOGICZNYCH
NA TRZECI DOB**

Obszar	Województwo łódzkie
Ważność (cz. urz.)	od godz. 07:30 dnia 22.06.2021 (wtorek) do godz. 07:30 dnia 23.06.2021 (roda)
Zjawisko/stopec zagrożenia Kryteria	Burze/1 (wszystkie powiaty) Burze z opadami deszczu 20-30 mm, lokalnie do 40 mm lub porywami wiatru o prędkości 70-90 km/h. Upał/2 (wszystkie powiaty) Temperatura maksymalna przez przynajmniej dwa kolejne dni 30-34°C, temperatura minimalna w nocy powyżej 18°C.



**PROGNOZA NIEBEZPIECZNYCH ZJAWISK METEOROLOGICZNYCH
NA CZWARTY DOB**

Obszar	Województwo łódzkie
Ważność (cz. urz.)	od godz. 07:30 dnia 23.06.2021 (roda) do godz. 07:30 dnia 24.06.2021 (czwartek)
Zjawisko/stopień zagrożenia Kryteria	Upał/2 (wszystkie powiaty) Temperatura maksymalna przez przynajmniej dwa kolejne dni 30-34°C, temperatura minimalna w nocy powyżej 18°C.

Dyżurny synoptyk IMGW-PIB	Witold Wiśniewski
Godzina i data wydania	godz. 07:15 dnia 20.06.2021
Uwagi	Prognoza niebezpiecznych zjawisk meteorologicznych jest informacją orientacyjną. Wydawanie depeszy OSTRZEŻENIE uniemożliwia i anuluje wszystkie informacje dotyczące tego samego okresu i zjawiska zawarte w prognozie. Sprawdź aktualne ostrzeżenia oraz tekstów prognoz synoptycznych.

Opracowanie niniejsze i jego format, jako przedmiot prawa autorskiego podlega ochronie prawnej, zgodnie z przepisami ustawy z dnia 4 lutego 1994r o prawie autorskim i prawach pokrewnych (dz. U. z 2006 r. Nr 90, poz. 631 z późn. zm.).

Wszelkie dalsze udostępnianie, rozpowszechnianie (przedruk, kopiowanie, wiadomości sms) jest dozwolone wyłącznie w formie dosłownej z bezwzględnym wskazaniem źródła informacji tj. IMGW-PIB.