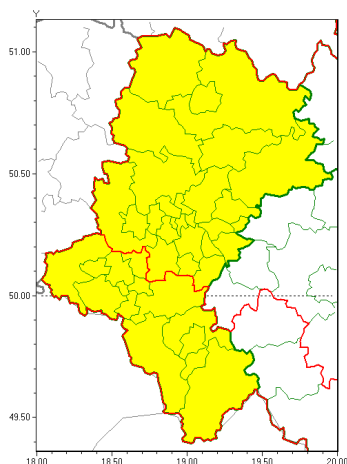


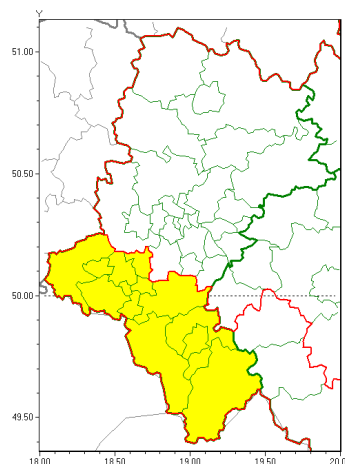


Zasięg ostrzeżeń w województwie

Opady marznące
2021-02-02 12:53



Silny wiatr
2021-02-02 12:53



WOJEWÓDZTWO ŁĄSKIE
OSTRZEŻENIA METEOROLOGICZNE ZBIORCZO NR 26
WYKAZ OBYWÓW ZUCIANYCH OSTRZEŻENIAMI
o godz. 12:53 dnia 02.02.2021

| | |
|--|--|
| Zjawisko/Stopień zagrożenia | Opady marznące/1 |
| Obszar (w nawiasie numer ostrzeżenia dla powiatu) | powiaty: białski(16), bielski(17), Bielsko-Biała(17), bieruńsko-lędziński(14), Bytom(15), Chorzów(15), cieszyński(18), Czestochowa(13), czestochowski(13), Dąbrowa Górnicza(16), Gliwice(14), gliwicki(16), Jastrzębie-Zdrój(16), Jaworzno(15), Katowice(15), kłobucki(13), lubliniecki(13), mikołowski(15), Mysłowice(15), myszkowski(14), Piekary Śląskie(16), pszczyński(15), raciborski(15), Ruda Śląska(15), rybnicki(16), Rybnik(16), Siemianowice Śląskie(16), Sosnowiec(16), wietrzychowice(15), tarnogórski(15), Tychy(15), wodzisławski(16), Zabrze(15), zawierciański(13), żyry(16), żywiecki(17) |
| Ważność | od godz. 20:00 dnia 02.02.2021 do godz. 08:00 dnia 03.02.2021 |
| Prawdopodobieństwo | 80% |
| Przebieg | Prognozuje się wystąpienie miejscami słabych opadów marznącego deszczu oraz mroźki powodujących gołoledź. |
| SMS | IMGW-PIB OSTRZEŻENIA: MARZĄCNOCIE OPADY/1 Łąskie (wszystkie powiaty) od 20:00/02.02 do 08:00/03.02.2021 marznące opady, drogi liskie. Dotyczy powiatów: wszystkie powiaty. |
| RSO | Woj. Łąskie (wszystkie powiaty), IMGW-PIB wydał ostrzeżenie pierwszego stopnia o opadach marzących |
| Uwagi | Ostrzeżenie może być przedłużone. |
| Zjawisko/Stopień zagrożenia | Silny wiatr/1 |



| | |
|--|---|
| Obszar (w nawiasie numer ostrzeżenia dla powiatu) | powiaty: bielski(18), Bielsko-Biała(18), cieszyński(19), Jastrzębie-Zdrój(17), pszczyński(16), raciborski(16), rybnicki(17), Rybnik(17), wodzisławski(17), Żory(17), żywiecki(18) |
| Ważność | od godz. 21:00 dnia 02.02.2021 do godz. 06:00 dnia 03.02.2021 |
| Prawdopodobieństwo | 80% |
| Przebieg | Przewiduje się wystąpienie silnego wiatru o średniej prędkości od 25 km/h do 35 km/h, w porywach do 80 km/h z południa i południowego zachodu. |
| SMS | IMGW-PIB OSTRZEŻENIE: WIATR/11 powiatów od 21:00/02.02 do 06:00/03.02.2021 prędkość do 35 km/h, porywy do 80 km/h, S i SW. Dotyczy powiatów: bielski, Bielsko-Biała, cieszyński, Jastrzębie-Zdrój, pszczyński, raciborski, rybnicki, Rybnik, wodzisławski, Żory i żywiecki. |
| RSO | Woj. śląskie (11 powiatów), IMGW-PIB wydał ostrzeżenie pierwszego stopnia o silnym wietrze |
| Uwagi | Brak. |
| Dyrektor synoptyk IMGW-PIB | Monika Kaseja |

Opracowanie niniejsze i jego format, jako przedmiot prawa autorskiego podlega ochronie prawnej, zgodnie z przepisami ustawy z dnia 4 lutego 1994r o prawie autorskim i prawach pokrewnych (dz. U. z 2006 r. Nr 90, poz. 631 z późn. zm.).

Wszelkie dalsze udostępnianie, rozpowszechnianie (przedruk, kopiowanie, wiadomości sms) jest dozwolone wyłącznie w formie dosłownej z bezwzględnym wskazaniem źródła informacji tj. IMGW-PIB.