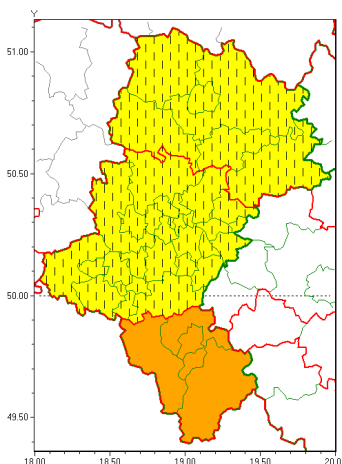




Zasięg ostrzeżeń w województwie

Silny wiatr  
2020-02-10 12:28



**WOJEWÓDZTWO ŁĄSKIE**  
**OSTRZEŻENIA METEOROLOGICZNE ZBIORCZO NR 23**  
**WYKAZ OBSZARÓW ZUCIANYCH OSTRZEŻENIAMI**  
**o godz. 12:28 dnia 10.02.2020**

<b>Zjawisko/Stopień zagrożenia</b>	Silny wiatr/1 ZMIANA
<b>Obszar (w nawiasie numer ostrzeżenia dla powiatu)</b>	powiaty: Cz. stochowa(10), cz. stochowski(11), kłobucki(10), lubliniecki(8), myszkowski(9), zawierciański(9)
<b>Ważność</b>	od godz. 12:27 dnia 10.02.2020 do godz. 21:00 dnia 10.02.2020
<b>Prawdopodobieństwo</b>	85%
<b>Przebieg</b>	Prognozuje się wystąpienie silnego wiatru o średniej prędkości od 35 km/h do 45 km/h, w porywach do 80 km/h, lokalnie do 90 km/h, zachodu.
<b>SMS</b>	IMGW-PIB OSTRZEŻENIA: WIATR/1 Łąskie (6 powiatów) od 12:27/10.02 do 21:00/10.02.2020 prędkość do 45 km/h, porywy do 90 km/h, W. Dotyczy powiatów: Cz. stochowa, cz. stochowski, kłobucki, lubliniecki, myszkowski i zawierciański.
<b>RSO</b>	Woj. Łąskie (6 powiatów), IMGW-PIB wydał ostrzeżenie pierwszego stopnia o silnym wietrze
<b>Uwagi</b>	Zmiana dotyczy obniżenia stopnia ostrzeżenia.
<b>Zjawisko/Stopień zagrożenia</b>	Silny wiatr/2
<b>Obszar (w nawiasie numer ostrzeżenia dla powiatu)</b>	powiaty: bielski(11), Bielsko-Biała(11), cieszyński(14), żywiecki(16)
<b>Ważność</b>	od godz. 18:00 dnia 09.02.2020 do godz. 21:00 dnia 10.02.2020
<b>Prawdopodobieństwo</b>	80%



<b>Przebieg</b>	Przewiduje się wystąpienie silnego wiatru o średniej prędkości od 30 km/h do 40 km/h, w porywach do 100 km/h, południowy skrajowy na południowo-zachodni i zachodni. Maksymalna prędkość wiatru wystąpi w poniedziałek (10.02) od 09:00 do 18:00.
<b>SMS</b>	IMGW-PIB OSTRZEGA: WIATR/2 1 skie (4 powiaty) od 18:00/09.02 do 21:00/10.02.2020 prędkość do 40 km/h, porywy do 100 km/h, S, W. Dotyczy powiatów: bielski, Bielsko-Biała, cieszyński i żywiecki.
<b>RSO</b>	Woj. 1 skie (4 powiaty), IMGW-PIB wydał ostrzeżenie drugiego stopnia o silnym wietrze
<b>Uwagi</b>	Brak.
<b>Zjawisko/Stopień zagrożenia</b>	Silny wiatr/1 ZMIANA
<b>Obszar (w nawiasie numer ostrzeżenia dla powiatu)</b>	powiaty: białski(8), bieruńsko-lędziński(7), Bytom(7), Chorzów(7), Dąbrowa Górnicza(8), Gliwice(6), gliwicki(6), Jastrzębie-Zdrój(7), Jaworzno(8), Katowice(7), mikołowski(8), Mysłowice(7), Piekary 1 skie(7), pszczyński(7), raciborski(6), Ruda 1 ska(7), rybnicki(7), Rybnik(7), Siemianowice 1 skie(7), Sosnowiec(8), wiatrychów(7), tarnogórski(8), Tychy(8), wodzisławski(7), Zabrze(7), Żory(7)
<b>Ważność</b>	od godz. 12:27 dnia 10.02.2020 do godz. 21:00 dnia 10.02.2020
<b>Prawdopodobieństwo</b>	90%
<b>Przebieg</b>	Prognozuje się wystąpienie silnego wiatru o średniej prędkości od 35 km/h do 45 km/h, w porywach do 80 km/h, lokalnie do 90 km/h, z zachodu.
<b>SMS</b>	IMGW-PIB OSTRZEGA: WIATR/1 1 skie (26 powiatów) od 12:27/10.02 do 21:00/10.02.2020 prędkość do 45 km/h, porywy do 90 km/h, W. Dotyczy powiatów: białski, bieruńsko-lędziński, Bytom, Chorzów, Dąbrowa Górnicza, Gliwice, gliwicki, Jastrzębie-Zdrój, Jaworzno, Katowice, mikołowski, Mysłowice, Piekary 1 skie, pszczyński, raciborski, Ruda 1 ska, rybnicki, Rybnik, Siemianowice 1 skie, Sosnowiec, wiatrychów, tarnogórski, Tychy, wodzisławski, Zabrze i Żory.
<b>RSO</b>	Woj. 1 skie (26 powiatów), IMGW-PIB wydał ostrzeżenie pierwszego stopnia o silnym wietrze
<b>Uwagi</b>	Zmiana dotyczy obniżenia stopnia ostrzeżenia
<b>Dyrektor synoptyk IMGW-PIB</b>	Piotr Wałach

Opracowanie niniejsze i jego format, jako przedmiot prawa autorskiego podlega ochronie prawnej, zgodnie z przepisami ustawy z dnia 4 lutego 1994r o prawie autorskim i prawach pokrewnych (dz. U. z 2006 r. Nr 90, poz. 631 z późn. zm.).

Wszelkie dalsze udostępnianie, rozpowszechnianie (przedruk, kopiowanie, wiadomości sms) jest dozwolone wyłącznie w formie dosłownej z bezwzględnym wskazaniem źródła informacji tj. IMGW-PIB.