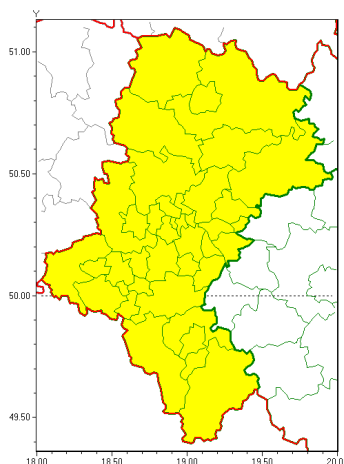


Zasięg ostrzeżeń w województwie

Burze z gradem
 2019-07-13 07:39



WOJEWÓDZTWO ŁÓDZKIE
OSTRZEŻENIA METEOROLOGICZNE ZBIORCZO NR 97
WYKAZ OBSZARÓW ZUCIANYCH OSTRZEŻENIAMI
o godz. 07:39 dnia 13.07.2019

Zjawisko/Stopień zagrożenia	Burze z gradem/1
Obszar (w nawiasie numer ostrzeżenia dla powiatu)	powiaty: białski(46), bielski(60), Bielsko-Biała(57), bieruńsko-lędziński(45), Bytom(47), Chorzów(46), cieszyński(58), Czestochowa(45), czestochowski(45), Dąbrowa Górnicza(45), Gliwice(46), gliwicki(46), Jastrzębie-Zdrój(47), Jaworzno(45), Katowice(46), kłobucki(43), lubliniecki(46), mikołowski(47), Mysłowice(45), myszkowski(47), Piekary Śląskie(47), pszczyński(46), raciborski(47), Ruda Śląska(47), rybnicki(47), Rybnik(47), Siemianowice Śląskie(46), Sosnowiec(45), Siewierz(47), toczewski(47), tarnogórski(46), Tychy(46), wodzisławski(47), Zabrze(46), zawierciański(45), żywiecki(60)
Ważność	od godz. 11:00 dnia 13.07.2019 do godz. 22:00 dnia 13.07.2019
Prawdopodobieństwo	80%
Przebieg	Prognozuje się wystąpienie burz z opadami deszczu miejscami od 15 mm do 20 mm, lokalnie do 30 mm oraz porywami wiatru do 60 km/h. Miejscami możliwy grad.
SMS	IMGW-PIB OSTRZEŻENIA: BURZE Z GRADEM/1 Łódzkie (wszystkie powiaty) od 11:00/13.07 do 22:00/13.07.2019 deszcz 30 mm, porywy 60 km/h. Dotyczy powiatów: wszystkie powiaty.
RSO	Woj. Łódzkie (wszystkie powiaty), IMGW-PIB wydał ostrzeżenie pierwszego stopnia o burzach z gradem
Uwagi	Brak.
Dyrektor synoptyk IMGW-PIB	Łukasz Harasimowicz



Instytut Meteorologii i Gospodarki Wodnej - Państwowy Instytut Badawczy

Biuro Prognoz Meteorologicznych w Krakowie

30-215 Kraków ul. Piotra Borowego 14

tel: 12-6398150, fax: 12-4251973

email: meteo.krakow@imgw.pl

www: [www: www.imgw.pl](http://www.imgw.pl)

Opracowanie niniejsze i jego format, jako przedmiot prawa autorskiego podlega ochronie prawnej, zgodnie z przepisami ustawy z dnia 4 lutego 1994r o prawie autorskim i prawach pokrewnych (dz. U. z 2006 r. Nr 90, poz. 631 z późn. zm.).

Wszelkie dalsze udostępnianie, rozpowszechnianie (przedruk, kopiowanie, wiadomości sms) jest dozwolone wyłącznie w formie dosłownej z bezwzględnym wskazaniem źródła informacji tj. IMGW-PIB.