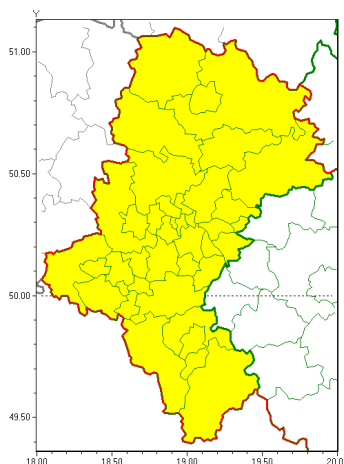


Zasięg ostrzeżeń w województwie

Burze z gradem  
2019-05-17 08:08



**WOJEWÓDZTWO ŁÓDZKIE**  
**OSTRZEŻENIA METEOROLOGICZNE ZBIORCZO NR 56**  
**WYKAZ OBOWIAZUJĄCYCH OSTRZEŻEŃ**  
**o godz. 08:08 dnia 17.05.2019**

Zjawisko/Stopień zagrożenia	Burze z gradem/1
Obszar (w nawiasie numer ostrzeżenia dla powiatu)	powiaty: białski(25), bielski(38), Bielsko-Biała(35), bieruńsko-lędziński(24), Bytom(25), Chorzów(25), cieszyński(36), Czestochowa(26), częstochowski(26), Dąbrowa Górnicza(24), Gliwice(25), gliwicki(25), Jastrzębie-Zdrój(26), Jaworzno(24), Katowice(25), kłobucki(25), lubliniecki(27), mikołowski(25), Mysłowice(24), myszkowski(27), Piekary Śląskie(25), pszczyński(25), raciborski(27), Ruda Śląska(25), rybnicki(26), Rybnik(26), Siemianowice Śląskie(25), Sosnowiec(24), wiatrychów(25), tarnogórski(25), Tychy(25), wodzisławski(27), Zabrze(24), zawierciański(26), żyry(25), żywiecki(39)
Ważność	od godz. 12:00 dnia 17.05.2019 do godz. 19:00 dnia 17.05.2019
Prawdopodobieństwo	85%
Przebieg	Prognozuje się wystąpienie burz z opadami deszczu miejscami do 25 mm oraz porywami wiatru do 65 km/h. Możliwy drobny grad.
SMS	IMGW-PIB OSTRZEŻENIA: BURZE Z GRADEM/1 Łódzkie (wszystkie powiaty) od 12:00/17.05 do 19:00/17.05.2019 deszcz 25 mm, porywy 65 km/h. Dotyczy powiatów: wszystkie powiaty.
RSO	Woj. Łódzkie (wszystkie powiaty), IMGW-PIB wydał ostrzeżenie pierwszego stopnia o burzach z gradem
Uwagi	Brak.
Dyrektor synoptyk IMGW-PIB	Iwona Lelko



Instytut Meteorologii i Gospodarki Wodnej - Państwowy Instytut Badawczy

**Biuro Prognoz Meteorologicznych w Krakowie**

30-215 Kraków ul. Piotra Borowego 14

tel: 12-6398150, fax: 12-4251973

email: [meteo.krakow@imgw.pl](mailto:meteo.krakow@imgw.pl)

www: [www: www.imgw.pl](http://www.imgw.pl)

Opracowanie niniejsze i jego format, jako przedmiot prawa autorskiego podlega ochronie prawnej, zgodnie z przepisami ustawy z dnia 4 lutego 1994r o prawie autorskim i prawach pokrewnych (dz. U. z 2006 r. Nr 90, poz. 631 z późn. zm.).

Wszelkie dalsze udostępnianie, rozpowszechnianie (przedruk, kopiowanie, wiadomości sms) jest dozwolone wyłącznie w formie dosłownej z bezwzględnym wskazaniem źródła informacji tj. IMGW-PIB.