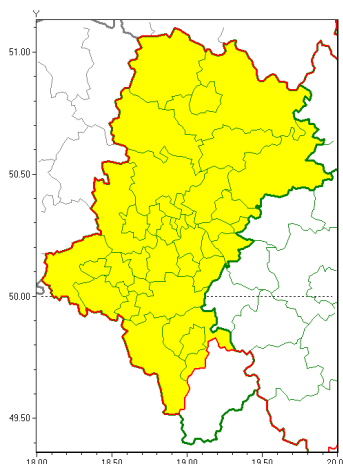




Zasięg ostrzeżeń w województwie

Oblodzenie
2019-02-04 13:22

WOJEWÓDZTWO ŁÓDZKIE
OSTRZEŻENIA METEOROLOGICZNE ZBIORCZO NR 30
WYKAZ OBLODZENIA W WOJEWÓDZTWIE ŁÓDZKIM
o godz. 13:22 dnia 04.02.2019

Zjawisko/Stopień zagrożenia	Oblodzenie/1
Obszar (w nawiasie numer ostrzeżenia dla powiatu)	powiaty: białski(15), bielski(20), Bielsko-Biała(20), bieruńsko-lędziński(14), Bytom(15), Chorzów(15), cieszyński(19), Czestochowa(15), czestochowski(15), Dąbrowa Górnicza(14), Gliwice(15), gliwicki(15), Jastrzębie-Zdrój(15), Jaworzno(14), Katowice(15), kłobucki(14), lubliniecki(16), mikołowski(15), Mysłowice(14), myszkowski(16), Piekary Łódzkie(15), pszczyński(14), raciborski(16), Ruda Łódzka(15), rybnicki(15), Rybnik(15), Siemianowice Łódzkie(15), Sosnowiec(14), wiatrychów(15), tarnogórski(15), Tychy(15), wodzisławski(16), Zabrze(14), zawierciański(15), Żary(14)
Ważność	od godz. 17:00 dnia 04.02.2019 do godz. 07:30 dnia 05.02.2019
Prawdopodobieństwo	80%
Przebieg	Prognozuje się zamarzanie mokrej nawierzchni dróg i chodników po opadach mokrego śniegu. Temperatura minimalna od -6°C do -3°C temperatura minimalna gruntu około -6°C.
SMS	IMGW-PIB OSTRZEŻENIE: OBLODZENIE/1 Łódzkie (35 powiatów) od 17:00/04.02 do 07:30/05.02.2019 temp. min. od -6 st. do -3 st., przy gruncie do -6 st., lisko. Dotyczy powiatów: białski, bielski, Bielsko-Biała, bieruńsko-lędziński, Bytom, Chorzów, cieszyński, Czestochowa, czestochowski, Dąbrowa Górnicza, Gliwice, gliwicki, Jastrzębie-Zdrój, Jaworzno, Katowice, kłobucki, lubliniecki, mikołowski, Mysłowice, myszkowski, Piekary Łódzkie, pszczyński, raciborski, Ruda Łódzka, rybnicki, Rybnik, Siemianowice Łódzkie, Sosnowiec, wiatrychów, tarnogórski, Tychy, wodzisławski, Zabrze, zawierciański i Żary.
RSO	Woj. Łódzkie (35 powiatów), IMGW-PIB wydał ostrzeżenie pierwszego stopnia o oblodzeniu



Uwagi	Brak.
Dyurny synoptyk IMGW-PIB	Monika Kaseja
<p>Opracowanie niniejsze i jego format, jako przedmiot prawa autorskiego podlega ochronie prawnej, zgodnie z przepisami ustawy z dnia 4 lutego 1994r o prawie autorskim i prawach pokrewnych (dz. U. z 2006 r. Nr 90, poz. 631 z późn. zm.).</p> <p>Wszelkie dalsze udostępnianie, rozpowszechnianie (przedruk, kopiowanie, wiadomości sms) jest dozwolone wyłącznie w formie dosłownej z bezwzględnym wskazaniem źródła informacji tj. IMGW-PIB.</p>	