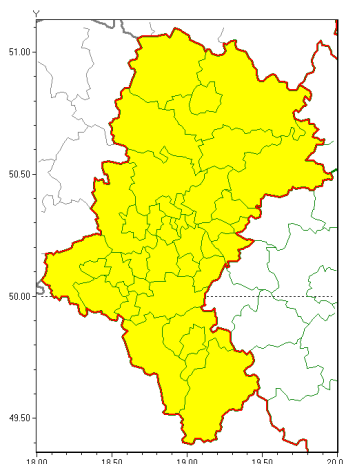




Zasięg ostrzeżeń w województwie

Oblodzenie
2019-01-18 07:43



WOJEWÓDZTWO ŁĄSKIE OSTRZEŻENIA METEOROLOGICZNE ZBIORCZO NR 18 WYKAZ OBLODZENIA W WOJEWÓDZTWIE o godz. 07:43 dnia 18.01.2019

Zjawisko/Stopień zagrożenia	Oblodzenie/1
Obszar	powiaty: białski(10), bielski(13), Bielsko-Biała(13), bieruńsko-lędziński(9), Bytom(10), Chorzów(10), cieszyński(12), Czestochowa(10), czestochowski(10), Dąbrowa Górnicza(9), Gliwice(10), gliwicki(10), Jastrzębie-Zdrój(9), Jaworzno(9), Katowice(10), kłobucki(9), lubliniecki(11), mikołowski(10), Mysłowice(9), myszkowski(11), Piekary Śląskie(10), pszczyński(9), raciborski(10), Ruda Śląska(10), rybnicki(10), Rybnik(10), Siemianowice Śląskie(10), Sosnowiec(9), wiatchłowie(10), tarnogórski(10), Tychy(10), wodzisławski(10), Zabrze(9), zawierciański(10), żyry(9), żywiecki(12)
Ważność	od godz. 12:30 dnia 18.01.2019 do godz. 20:30 dnia 18.01.2019
Prawdopodobieństwo	80%
Przebieg	W godzinach popołudniowych i wieczornych po osłabieniu prędkości wiatru prognozuje się zamarzanie mokrej nawierzchni dróg i chodników po opadach mokrego śniegu. Temperatura minimalna około -2°C, temperatura minimalna gruntu około -4°C
SMS	IMGW-PIB OSTRZEŻENIA: OBLODZENIE/1 Łąskie (wszystkie powiaty) od 12:30/18.01 do 20:30/18.01.2019 temp. min. około -2st. przy gruncie do -4st., lisko. Dotyczy powiatów: wszystkie powiaty.
RSO	Woj. Łąskie (wszystkie powiaty), IMGW-PIB wydał ostrzeżenie pierwszego stopnia o oblodzeniu
Uwagi	Brak.



**Dyurny synoptyk
IMGW-PIB**

Krzysztof Jania

Opracowanie niniejsze i jego format, jako przedmiot prawa autorskiego podlega ochronie prawnej, zgodnie z przepisami ustawy z dnia 4 lutego 1994r o prawie autorskim i prawach pokrewnych (dz. U. z 2006 r. Nr 90, poz. 631 z późn. zm.).

Wszelkie dalsze udostępnianie, rozpowszechnianie (przedruk, kopiowanie, wiadomości sms) jest dozwolone wyłącznie w formie dosłownej z bezwzględnym wskazaniem źródła informacji tj. IMGW-PIB.