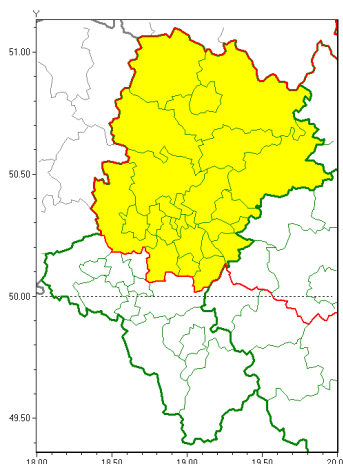




### Zasięg ostrzeżeń w województwie

Oblodzenie  
2018-12-13 12:41



**WOJEWÓDZTWO ŁĄSKIE**  
**OSTRZEŻENIA METEOROLOGICZNE ZBIORCZO NR 92**  
**WYKAZ OBSZARÓW ZUJCIANYCH OSTRZEŻENIAMI**  
**o godz. 12:41 dnia 13.12.2018**

Zjawisko/Stopień zagrożenia	Oblodzenie/1
Obszar	powiaty: białski(37), bieruńsko-lącki(41), Bytom(36), Chorzów(37), Częstochowa(32), częstochowski(32), Dąbrowa Górnicza(37), Gliwice(36), gliwicki(36), Jaworzno(39), Katowice(40), kłobucki(32), lubliniecki(31), mikołowski(40), Mysłowice(41), myszkowski(33), Piekary Śląskie(35), Ruda Śląska(39), Siemianowice Śląskie(36), Sosnowiec(37), wiatrychów(38), tarnogórski(33), Tychy(41), Zabrze(38), zawierciański(39)
Ważność	od godz. 16:00 dnia 13.12.2018 do godz. 11:00 dnia 14.12.2018
Prawdopodobieństwo	80%
Przebieg	Prognozuje się zamarzanie mokrej nawierzchni dróg i chodników po opadach mokrego śniegu. Temperatura minimalna od -3°C do -1°C, temperatura minimalna gruntu od -5°C do -3°C.
SMS	IMGW-PIB OSTRZEŻENIA: OBLODZENIE/1 Łąskie (25 powiatów) od 16:00/13.12 do 11:00/14.12.2018 temp. min. od -3 st. do -1 st., przy gruncie do -5 st., śnieg. Dotyczy powiatów: białski, bieruńsko-lącki, Bytom, Chorzów, Częstochowa, częstochowski, Dąbrowa Górnicza, Gliwice, gliwicki, Jaworzno, Katowice, kłobucki, lubliniecki, mikołowski, Mysłowice, myszkowski, Piekary Śląskie, Ruda Śląska, Siemianowice Śląskie, Sosnowiec, wiatrychów, tarnogórski, Tychy, Zabrze i zawierciański.
RSO	Woj. Łąskie (25 powiatów), IMGW-PIB wydał ostrzeżenie pierwszego stopnia o oblodzeniu
Uwagi	Brak.



**Dyurny synoptyk  
IMGW-PIB**

Grzegorz Mikutel

Opracowanie niniejsze i jego format, jako przedmiot prawa autorskiego podlega ochronie prawnej, zgodnie z przepisami ustawy z dnia 4 lutego 1994r o prawie autorskim i prawach pokrewnych (dz. U. z 2006 r. Nr 90, poz. 631 z późn. zm.).

Wszelkie dalsze udostępnianie, rozpowszechnianie (przedruk, kopiowanie, wiadomości sms) jest dozwolone wyłącznie w formie dosłownej z bezwzględnym wskazaniem źródła informacji tj. IMGW-PIB.