



CODZIENNY BIULETYN HYDROLOGICZNY

o sytuacji w dorzeczu Warty i Odry granicznej

Stan na godzinę 06 UTC dnia **2018-08-09**

1. Sytuacja meteorologiczna w dorzeczu

1.1 Opady

W ciągu ostatniej doby w zlewni Warty i Odry granicznej, wystąpiły opady atmosferyczne. Najwyższy średni opad dobowy wystąpił w zlewni Widawki (6,9 mm) z najwyższą sumą dobową opadu zanotowaną na stacji Łask (27,7 mm).

Dorzecze	Suma dobowa [mm]		Średni opad dobowy* [mm]	Najwyższy opad atmosferyczny w zlewni
	Od	Do		Nazwa stacji meteorologicznej
Warta Działoszyn	1.5	7.0	4.4	BOBRY
Warta Zb. Jeziorsko	0.0	0.6	0.3	SIERADZ-DZIGORZEW
Warta Gorzów Wlkp.	0.0	8.2	2.2	GORZÓW WIELKOPOLSKI
Ner	1.5	12.6	3.5	PODDĘBICE
Warta Łąd	0.0	0.0	0.0	
Warta Poraj	1.5	2.6	1.9	ŻARKI
Warta Poznań	0.0	0.0	0.0	
Warta Noteć Wełna	0.0	0.0	0.0	
Odra graniczna Kostrzyn	2.0	2.0	3.1	SŁUBICE
Odra graniczna Widuchowa	0.0	1.4	4.4	TRZCIŃSKO-ZDRÓJ
Noteć Pakość	0.0	0.0	0.0	
Noteć Białośliwie	0.0	0.0	0.0	
Prosna Mirków	0.0	0.0	0.0	
Prosna Bogusław	0.0	0.0	0.0	
Widawka	0.0	27.7	6.9	ŁASK
Obra	0.0	0.0	1.5	
Drawa	0.0	0.0	1.0	
Gwda	0.0	0.0	0.0	

*średni opad dobowy [mm] obliczony na podstawie GRS – na podstawie stacji pomiarowych, zdjęć satelitarnych i systemu radarowego.



2. Przebieg zjawisk hydrologicznych w dorzeczu

2.1. Opis dobowego przebiegu zmian stanów wody

Na całej długości rzeki Warty i jej dopływach odnotowano głównie spadki i stabilizację stanów wody. Miejscowe wzrosty stanów wody na dopływach rzeki Warty spowodowane były pracą urządzeń hydrotechnicznych. Stany wody układały się w strefach wody niskiej, średniej i lokalnie wysokiej.

Na Noteci i jej dopływach zanotowano głównie spadki i stabilizację stanów wody. Stany wody układały się w strefie wody niskiej, średniej i lokalnie wysokiej.

Na granicznym odcinku Odry poniżej Słubic, do stacji wodowskazowej Bielinek notowano spadki stanów wody. Poniżej Bielinka zaobserwowano wzrosty stanów wody. Stany wody układały się w strefie wody niskiej i średniej.

Rzeka	Stacja wodowskazowa	Przyrost dobowy 6-6 UTC	Maksymalny wzrost/spadek w ciągu doby
Obra	BLEDZEW	11	40
Gwda	PTUSZA	-10	-39
Ner	PODDEBICE	4	-29
Gwda	PIŁA	-11	-33
Prosna	BOGUSŁAW	-1	23
Grabia	ŁASK	7	10
Widawka	SZCZERCÓW	7	33
Warta	KOŁO	-9	-13
Ołobok	OŁOBOK	1	12
Ner	DABIE	86	91
Powa	POSOKA	-6	-23
Noteć	UJŚCIE	18	21
Odra	WIDUCHOWA	11	18
Łobżonka	WYRZYSK	1	-30

2.2. Przekroczenia stanów ostrzegawczych i alarmowych.

Stany alarmowe: nie wystąpiły

Stany ostrzegawcze: nie wystąpiły



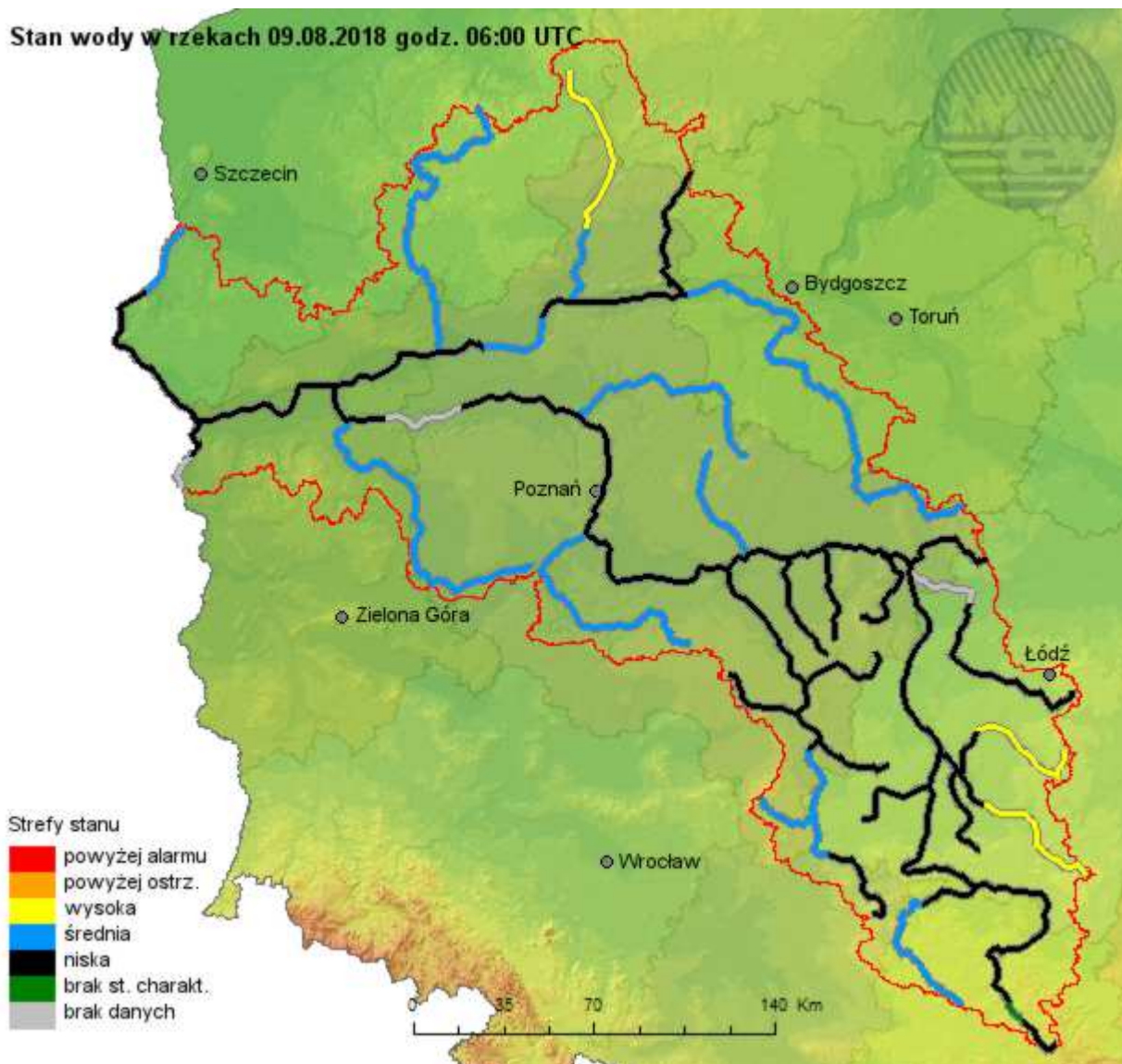
2.3. Przepływy poniżej średniego niskiego przepływu (SNQ)

Nazwa wodowskazu	Rzeka	SNQ(m ³ /s) - średni Niski przepływ	Przepływ z godziny 6 UTC				
			-4 Doby	-3 doby	-2 doby	-1 Doba	dziś
GOZDOWICE	Odra	245	226.	219.	216.	211.	206.
KULE	Liswarta	2.95	3.98	3.74	3.38	3.26	2.72
BOBRY	Warta	4.79	4.02	4.02	3.84	3.48	3.66
DZIAŁOSZYN	Warta	11.3	9.08	8.56	8.32	7.84	7.60
BURZENIN	Warta	14.9	13.3	12.6	12.2	11.9	11.2
SIERADZ	Warta	21.3	19.6	18.8	18.8	18.0	17.2
UNIEJÓW	Warta	24.1	20.5	20.5	20.5	20.5	20.5
PYZDRY	Warta	30.1	31.3	30.4	29.1	29.5	29.5
ŚREM	Warta	39.6	36.2	34.0	32.5	30.0	31.0
POZNAN-MOST ROCHA	Warta	42.7	38.1	37.2	36.8	35.5	35.1
OBORNIKI	Warta	40.1	41.3	40.5	39.7	39.7	38.5
WRONKI	Warta	47.8	38.9	38.5	37.2	36.8	36.0
SKWIERZYNA	Warta	52.3	46.5	45.0	44.0	43.0	43.0
NIECHMIRÓW	Oleśnica	52.6	50.0	50.0	49.0	47.9	46.9
SZCZERCÓW	Widawka	101	102.	104.	102.	99.0	94.0
KOŚCIAN	Kanał Mosiński	3.07	1.42	1.28	1.28	1.28	1.28
BLEDZEW	Obra	3.84	4.96	4.84	3.10	2.60	2.50
KUŹNICA SKAKAWSKA	Niesób	1.05	1.20	1.15	1.08	1.08	1.02
TRĄBCZYN	Czarna Struga	0.15	0.28	0.24	0.12	0.18	0.08

2.4. Stany wody poniżej najniższej niskiej wody (NNW)

Nie wystąpiły.

3. Strefy stanów wody



W dorzeczu Odry granicznej poniżej Słubic stany wody występują w strefie stanów niskich i lokalnie średnich. W dorzeczu Warty w strefach stanów niskich, średnich i lokalnie wysokich. W zlewni Noteci stany wody występują w strefach stanów niskich, średnich i lokalnie wysokich.



4. Prognoza hydrologiczna

4.1. Prognoza hydrologiczna

Prognoza nr 154, wydana na okres od godz. 06 UTC 09.08.2018 do godz. 12 UTC dn. 10.08.2018.

Na Warcie i jej dopływach prognozuje się głównie spadki i stabilizację stanów wody. Stany wody na Warcie i dopływach układać się będą w strefach wody niskiej, średniej oraz lokalnie wysokiej.

Na Noteci i jej dopływach prognozuje się głównie spadki oraz stabilizację stanów wody. Stany wody układać się będą w strefie wody średniej i wysokiej.

Na Odrze granicznej, na odcinku poniżej Słubic, prognozuje się stabilizację oraz spadki stanów wody. Stany wody układać się będą w strefie wody niskiej i średniej.

4.2. Przewidywane zagrożenia

Brak obowiązujących ostrzeżeń/informacji o niebezpiecznych zjawiskach hydrologicznych.

Uwagi

Lokalnie stany wody mogą ulegać wahaniom spowodowanym pracą urządzeń hydrotechnicznych i zmianami odpływu ze zbiorników retencyjnych, o których IMGW-PIB nie jest informowane.

Rozwój sytuacji hydrologiczno-meteorologicznej można śledzić na bieżąco na www.pogodynka.pl oraz na Monitorze IMGW-PIB.

Opracowanie

Biuletynu: Michał Grzelczak

Prognozy: Emilia Popielewska