



CODZIENNY BIULETYN HYDROLOGICZNY

o sytuacji w dorzeczu Warty i Odry granicznej

Stan na godzinę 06 UTC dnia **2018-08-05**

1. Sytuacja meteorologiczna w dorzeczu

1.1 Opady

W ciągu ostatniej doby w zlewni Warty i Odry granicznej, wystąpiły opady atmosferyczne. Najwyższy średni opad dobowy wystąpił w zlewni Proсны po Bogusław (8,5 mm), najwyższą sumę dobową opadu zanotowano na stacji Sypniewo (13,7 mm) w zlewni Gwdy.

Dorzecze	Suma dobowa [mm]		Średni opad dobowy* [mm]	Najwyższy opad atmosferyczny w zlewni
	Od	Do		Nazwa stacji meteorologicznej
Warta Działoszyn	0,0	7,2	2,8	BOBRY
Warta Zb. Jeziorsko	0,0	5,0	4,1	OSJAKÓW
Warta Gorzów Wlkp.	2,7	3,0	1,7	KRZYŻ
Ner	3,6	3,7	7,3	ŁÓDŹ
Warta Łąd	0,0	0,1	7,0	TULISZKÓW
Warta Poraj	0,0	0,5	0,5	LGOTA GÓRNA
Warta Poznań	0,0	3,2	4,2	NOWA WIEŚ PODGÓRNA
Warta Noteć Wełna	0,2	3,9	4,1	RYCZYWÓŁ
Odra graniczna Kostrzyn	2,4	2,4	1,7	SŁUBICE
Odra graniczna Widuchowa	0,0	0,1	1,5	GRYFINO
Noteć Pakość	5,3	8,8	3,3	PAKOŚĆ
Noteć Białośliwie	1,2	1,2	7,6	CHRZAŚTOWO
Proсны Mirków	0,0	0,3	1,6	JASTRZYGOWICE
Proсны Bogusław	0,0	10,1	8,5	KALISZ
Widawka	0,0	9,7	4,8	ŁASK
Obra	0,6	1,0	2,9	
Drawa	0,0	0,0	1,7	SZCZERCÓW
Gwda	0,0	13,5	3,7	SYPNIEWO

*średni opad dobowy [mm] obliczony na podstawie GRS – na podstawie stacji pomiarowych, zdjęć satelitarnych i systemu radarowego.



2. Przebieg zjawisk hydrologicznych w dorzeczu

2.1. Opis dobowego przebiegu zmian stanów wody

W zlewni górnej Warty do zbiornika Jeziorsko, odnotowano spadki i stabilizację stanów wody. Na Warcie poniżej zbiornika, przeważały niewielkie spadki i stabilizacja stanów wody, lokalnie wystąpiły niewielkie wzrosty. Na dopływach Warty, obserwowano spadki i stabilizację stanów wody, lokalnie wystąpiły niewielkie wzrosty i wahania wywołane opadami atmosferycznymi oraz pracą urządzeń hydrotechnicznych. Stany wody układały się w strefach wody niskiej i średniej, lokalnie wysokiej.

Na Noteci odnotowano głównie spadki i stabilizację stanów wody, na odcinku ujściowym wystąpiły niewielkie wzrosty stanów wody. Na dopływach obserwowano spadki i stabilizację stanów wody. Stany wody układały się w strefie wody średniej, lokalnie niskiej i wysokiej.

Na granicznym odcinku Odry poniżej Słubic do Bielinka notowano spadki stanów wody. W Widuchowej zanotowano wzrosty stanów wody. Stany wody układały się w strefie wody niskiej.

Rzeka	Stacja wodowskazowa	Przyrost dobowy 6-6 UTC	Maksymalny wzrost/spadek w ciągu doby
Obra	BLEDZEW	10	10
Gwda	PTUSZA	-10	-20
Ner	PODDEBICE	-11	-16
Prosna	BOGUŚLAW	-2	-25
Warta	KOŁO	4	13
Ołobok	OŁOBOK	5	14
Prosna	GORZÓW ŚLĄSKI	2	10
Ner	DĄBIE	-1	18
Śwędrnia	DĘBE	-1	-4
Odra	WIDUCHOWA	11	13

2.2. Przekroczenia stanów ostrzegawczych i alarmowych.

Stany alarmowe: nie wystąpiły

Stany ostrzegawcze: nie wystąpiły

2.3. Przepływy poniżej średniego niskiego przepływu (SNQ)

Nazwa wodowskazu	Rzeka	SNQ (m ³ /s) – średni niski przepływ	Przepływ z godziny 6 UTC				
			-4 Doby	-3 doby	-2 Doby	-1 Doba	dziś
GOZDOWICE	Odra	245	245,	243,	243,	236,	226,
BOBRY	Warta	4,79	6,38	6,00	5,28	4,92	4,02
DZIAŁOSZYN	Warta	11,3	12,3	11,6	10,5	9,36	9,08
BURZENIN	Warta	14,9	12,6	14,4	14,8	14,0	13,3
SIERADZ	Warta	21,3	19,2	20,0	20,8	20,4	19,6
UNIEJÓW	Warta	24,1	20,5	20,5	20,5	20,5	20,5
ŚREM	Warta	39,6	38,6	40,4	38,6	36,8	36,2
POZNAŃ-MOST ROCHA	Warta	42,7	39,7	40,2	40,2	38,5	38,1
WRONKI	Warta	47,8	40,6	40,2	39,7	40,2	38,9

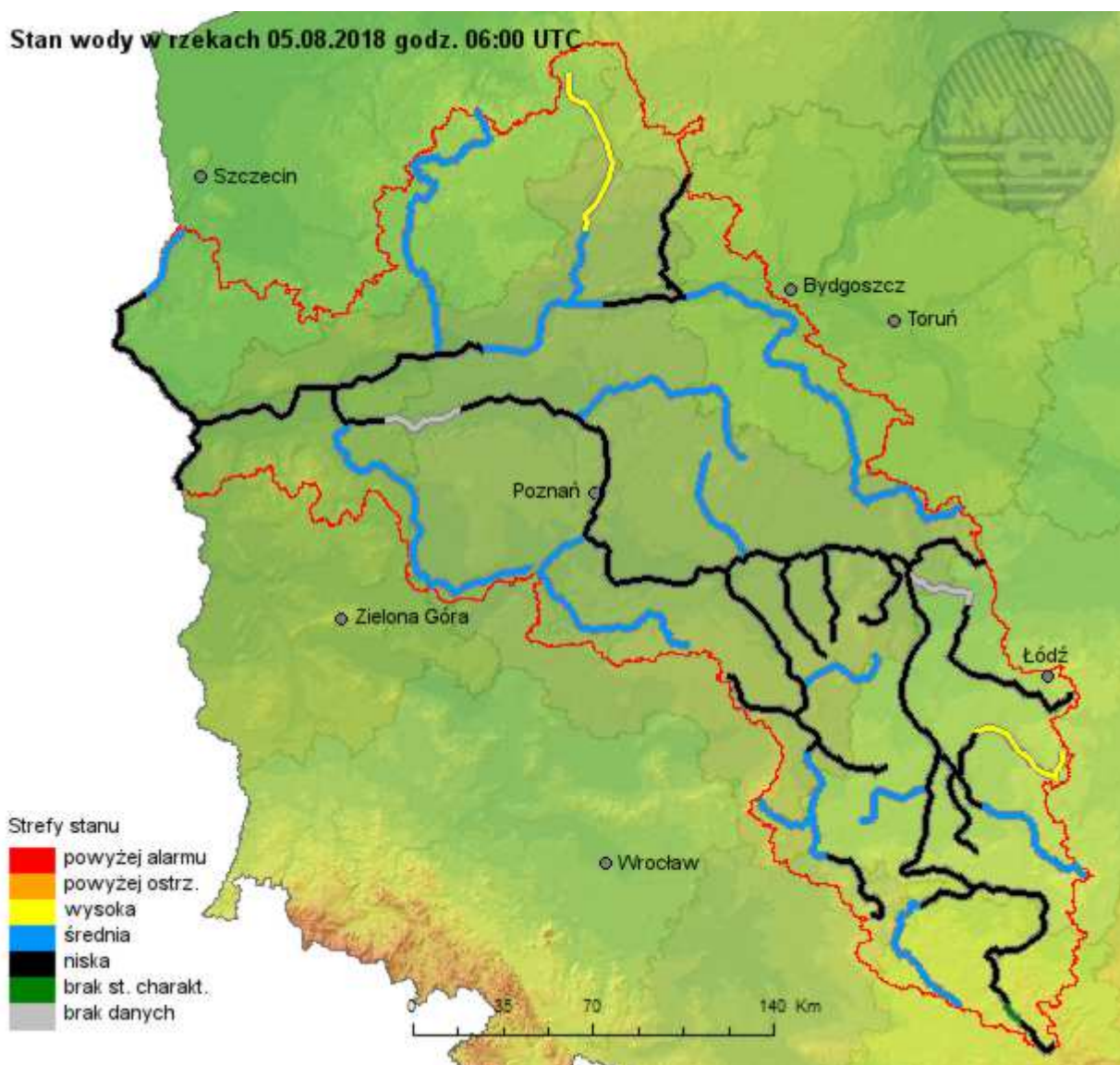
Opracowanie niniejsze jako przedmiot prawa autorskiego podlega ochronie prawnej, zgodnie z przepisami ustawy z dnia 4 lutego 1994r. o prawie autorskim i prawach pokrewnych (Dz. U. z 2017 r. poz. 880, 1089, z 2018 r. poz. 650). Wszelkie dalsze udostępnianie, rozpowszechnianie (przedruk, kopiowanie) jest dozwolone wyłącznie w formie dosłownej, z bezwzględnym wskazaniem źródła informacji, tj. IMGW-PIB. Odbiorcy przysługuje prawo reklamacji. Składanie reklamacji: centrum.hydro@imgw.pl.

SKWIERZYNA	Warta	52,3	49,0	48,0	46,5	46,5	46,5
NIECHMIRÓW	Oleśnica	52,6	53,6	52,6	51,6	50,5	50,0
KOŚCIAN	Kanał Mosiński	3,07	1,28	1,42	1,28	1,28	1,42
SAMARZEWO	Wrześnica	0,26	0,33	0,33	0,21	0,20	0,25

2.4. Stany wody poniżej najniższej niskiej wody (NNW)

Nie wystąpiły.

3. Strefy stanów wody



W dorzeczu Odry granicznej poniżej Słubic stany wody występują w strefie stanów niskich, lokalnie średnich. W dorzeczu Warty w strefach stanów niskich i średnich, lokalnie wysokich. W zlewni Noteci stany wody występują w strefach stanów niskich, średnich i lokalnie wysokich.

Opracowanie niniejsze jako przedmiot prawa autorskiego podlega ochronie prawnej, zgodnie z przepisami ustawy z dnia 4 lutego 1994r. o prawie autorskim i prawach pokrewnych (Dz. U. z 2017 r. poz. 880, 1089, z 2018 r. poz. 650). Wszelkie dalsze udostępnianie, rozpowszechnianie (przedruk, kopiowanie) jest dozwolone wyłącznie w formie dosłownej, z bezwzględnym wskazaniem źródła informacji, tj. IMGW-PIB. Odbiorcy przysługuje prawo reklamacji. Składanie reklamacji: centrum.hydro@imgw.pl.



4. Prognoza hydrologiczna

4.1. Prognoza hydrologiczna

Obowiązuje prognoza:

Prognoza nr 150, wydana na okres od godz. 06 UTC 03.08.2018 do godz. 12 UTC dn. 06.08.2018.

4.2. Przewidywane zagrożenia

Brak obowiązujących ostrzeżeń/informacji o niebezpiecznych zjawiskach hydrologicznych.

Uwagi

Lokalnie stany wody mogą ulegać wahaniom spowodowanym pracą urządzeń hydrotechnicznych i zmianami odpływu ze zbiorników retencyjnych, o których IMGW-PIB nie jest informowane.

Rozwój sytuacji hydrologiczno-meteorologicznej można śledzić na bieżąco na www.pogodynka.pl oraz na Monitorze IMGW-PIB.

Opracowanie

Biuletynu: Maciej Jęch