



CODZIENNY BIULETYN HYDROLOGICZNY

o sytuacji w dorzeczu Warty i Odry granicznej

Stan na godzinę 06 UTC dnia **2018-07-19**

1. Sytuacja meteorologiczna w dorzeczu

1.1 Opady

W ciągu ostatniej doby w zlewni Warty i Odry granicznej, wystąpiły opady atmosferyczne. Najwyższy średni opad dobowy wystąpił w zlewni Gwdy (27,1 mm) z najwyższą sumą dobową opadu zanotowaną na stacji Sępólno Wielkie (55,9 mm).

Dorzecze	Suma dobowa [mm]		Średni opad dobowy* [mm]	Najwyższy opad atmosferyczny w zlewni
	Od	Do		Nazwa stacji meteorologicznej
Warta Działoszyn	8.3	18.9	10.3	DRONIEWICE
Warta Zb. Jeziorsko	0.9	4.3	2.1	DZIAŁOSZYN
Warta Gorzów Wlkp.	3.0	20.0	9.1	KRZYŻ
Ner	7.0	19.6	12.7	ŁÓDŹ
Warta Łąd	0.0	20.6	5.6	KŁODAWA
Warta Poraj	11.4	18.8	14.8	ŻARKI
Warta Poznań	0.0	6.1	3.6	WITASZYCE
Warta Noteć Wełna	0.0	4.9	3.5	PIŁA
Odra graniczna Kostrzyn	0.9	0.9	2.0	SŁUBICE
Odra graniczna Widuchowa	2.4	4.8	1.4	GRYFINO
Noteć Pakość	14.2	14.2	6.6	RADOSZEWICE
Noteć Białośliwie	10.0	10.0	6.7	CHRZĄSTOWO
Prosna Mirków	2.0	3.1	1.5	JASTRZYGOWICE
Prosna Bogusław	0.0	0.8	0.5	KRASZEWICE
Widawka	7.4	12.2	9.5	SZCZERCÓW
Obra	10.0	22.6	12.3	PAPROĆ
Drawa	4.0	15.6	6.7	DRAWNO
Gwda	17.3	55.9	27.1	SĘPOLNO WIELKIE

*średni opad dobowy [mm] obliczony na podstawie GRS – na podstawie stacji pomiarowych, zdjęć satelitarnych i systemu radarowego.



2. Przebieg zjawisk hydrologicznych w dorzeczu

2.1. Opis dobowego przebiegu zmian stanów wody

W całym biegu Warty i na jej dopływach odnotowano wzrosty stanów wody. Stany wody układały się w strefach wody niskiej, średniej i wysokiej.

Na Noteci i jej dopływach odnotowano wzrosty stanów wody. Stany wody układały się w strefie wody niskiej, średniej i lokalnie wysokiej. Na wodowskazach: Ptusza (Gwda) i Piła (Gwda) przekroczone są stany ostrzegawcze.

Na granicznym odcinku Odry poniżej Słubic, do wodowskazu Gozdowice zanotowano wzrosty stanów wody. Poniżej Gozdowic, odnotowano stabilizację stanów wody. Stany wody układały się w strefie wody niskiej, lokalnie średniej.

Rzeka	Stacja wodowskazowa	Przyrost dobowy 6-6 UTC	Maksymalny wzrost/spadek w ciągu doby
Obra	BLEDZEW	13	30
Gwda	PTUSZA	21	23
Ner	PODDĘBICE	-5	-42
Gwda	PIŁA	33	34
Prosna	BOGUSŁAW	0	-23
Prosna	MIRKÓW	7	26
Grabia	ŁASK	15	15
Warta	ŁĄD	10	10
Widawka	PODGÓRZE	18	18
Warta	LGOTA NADWARCIE	-8	-16
Grabia	GRABNO	15	15
Widawka	ROGÓŻNO	16	16
Rgilewka	GRZEGORZEW	7	14
Widawka	SZCZERCÓW	7	14
Warta	DZIAŁOSZYN	11	11
Warta	KOŁO	10	11
Warta	SŁAWSK	10	11
Kanał Ślesiński	KONIN-MORZYSŁAW	12	12
Liswarta	KULE	12	12
Warta	KRĘCIWILK	2	13
Noteć	GOŚCIMIEC	14	14
Oleśnica	NIECHMIRÓW	4	45
Ner	DĄBIE	15	40
Łużyca	KRASZEWICE	16	16
Noteć	BIAŁOŚLIWIE	25	25
Noteć	KRZYŻ	27	27
Warta	SANTOK	13	13
Kanał Mosiński	KOŚCIAN	9	12
Noteć	UJŚCIE	13	16
Noteć	NOWE DREZDENKO	20	20
Wełna	KOWANÓWKO	-8	-23
Noteć	CZARNKÓW	5	24
Noteć	SANTOK	13	13
Warta	SKWIERZYNA	12	12
Odra	WIDUCHOWA	1	-10
Łobżonka	WYRZYSK	26	33
Ner	LUTOMIERSK	61	85
Warta	GORZÓW WIELKOPOLSKI	11	11

Opracowanie niniejsze jako przedmiot prawa autorskiego podlega ochronie prawnej, zgodnie z przepisami ustawy z dnia 4 lutego 1994r. o prawie autorskim i prawach pokrewnych (Dz. U. z 2017 r. poz. 880, 1089, z 2018 r. poz. 650). Wszelkie dalsze udostępnianie, rozpowszechnianie (przedruk, kopiowanie) jest dozwolone wyłącznie w formie dosłownej, z bezwzględnym wskazaniem źródła informacji, tj. IMGW-PIB. Odbiorcy przysługuje prawo reklamacji. Składanie reklamacji: centrum.hydro@imgw.pl.



2.2. Przekroczenia stanów ostrzegawczych i alarmowych.

Stany alarmowe: nie wystąpiły

Stany ostrzegawcze:

Posterunek	Rzeka	Stan	Pow. stanu	Tendencja	Przyrost	Róż.Alarm	Ostrz.
PTUSZA	Gwda	247	7	wzrost	21	-43	240
PIŁA	Gwda	200	10	wzrost	33	-20	190

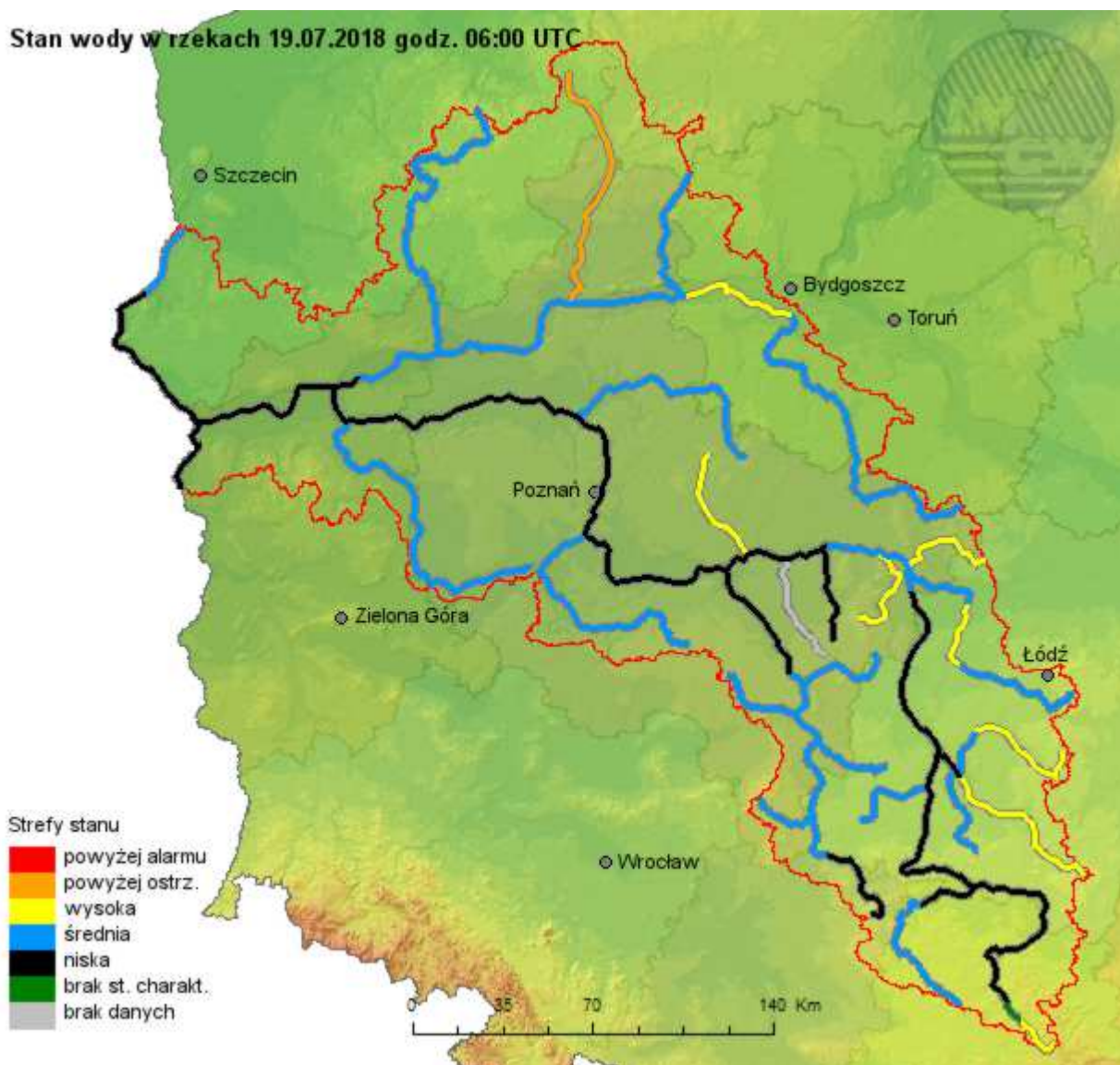
2.3. Przepływy poniżej średniego niskiego przepływu (SNQ)

Nazwa wodowskazu	Rzeka	SNQ(m ³ /s) - średni Niski przepływ	Przepływ z godziny 6 UTC				
			-4 Doby	-3 doby	-2 doby	-1 Doba	dziś
GOZDOWICE	Odra	245	214.	216.	211.	211.	214.
BURZENIN	Warta	14.9	10.4	10.1	10.8	11.9	12.6
UNIEJÓW	Warta	24.1	19.5	19.5	20.0	20.0	20.0
WRONKI	Warta	47.8	38.9	39.7	43.1	49.3	47.5

2.4. Stany wody poniżej najniższej niskiej wody (NNW)

Nie wystąpiły.

3. Strefy stanów wody



W dorzeczu Odry granicznej poniżej Słubic stany wody występują w strefie stanów niskich i średnich. W dorzeczu Warty w strefach stanów niskich, średnich i wysokich. W zlewni Noteci stany wody występują w strefach stanów niskich, średnich i lokalnie wysokich. Na stacjach wodowskazowych Ptusza i Piła przekroczone są stany ostrzegawcze.



4. Prognoza hydrologiczna

4.1. Prognoza hydrologiczna

Prognoza nr 139, wydana na okres od godz. 06 UTC 19.06.2018 do godz. 12 UTC dn. 20.07.2018.

Na Warcie i jej dopływach prognozuje się wzrosty stanów wody. Stany wody na Warcie i dopływach układać się będą w strefach wody niskiej, średniej i wysokiej.

Na Noteci i jej dopływach prognozuje się wzrosty stanów wody. Stany wody układać się będą w strefie wody niskiej i średniej, lokalnie wysokiej. Na stacjach wodowskazowych Ptusza i Piła (Gwda) prognozuje się utrzymywanie się stanów ostrzegawczych.

Z uwagi na prognozowane opady deszczu o natężeniu umiarkowanym i silnym, na obszarze zlewni Warty i Noteci możliwe są lokalnie wzrosty stanów wody do strefy stanów wysokich, zwłaszcza na małych ciekach i w zlewniach zurbanizowanych.

Na Odrze granicznej, na odcinku poniżej Słubic do stacji wodowskazowej Bielinek, prognozuje się wzrosty stanów wody. Poniżej Bielincka prognozowane są spadki stanów wody. Stany wody układać się będą w strefie wody niskiej, lokalnie średniej.

4.2. Przewidywane zagrożenia

Obowiązuje informacja, o niebezpiecznym zjawisku hydrologicznym, numer 7 dla zlewni Gwdy.

Uwagi

Lokalnie stany wody mogą ulegać wahaniom spowodowanym pracą urządzeń hydrotechnicznych i zmianami odpływu ze zbiorników retencyjnych, o których IMGW-PIB nie jest informowane.

Rozwój sytuacji hydrologiczno-meteorologicznej można śledzić na bieżąco na www.pogodynka.pl oraz na Monitorze IMGW-PIB.

Opracowanie

Biuletynu: Michał Grzelczak

Prognozy: Emilia Popielewska