



CODZIENNY BIULETYN HYDROLOGICZNY

o sytuacji w zlewni Wisły po profil Dęblin oraz w zlewni Bugu po profil Krzyczew

Stan na godzinę 06 UTC dnia **18.07.2018 r.**

1. Sytuacja meteorologiczna

1.1 Opady atmosferyczne

W ciągu minionej doby, na całym obszarze notowano opady deszczu. Największe dobowe sumy opadów odnotowano w południowej części obszaru woj. śląskiego oraz małopolskiego.

Zlewnia	Suma dobowa od [mm]	Suma dobowa do [mm]	Średni opad dobowy [mm]	Stacja z najwyższym opadem
Mała Wisła po zb. Goczałkowice	18.5	65.4	39.1	WISŁA-MALINKA
Mała Wisła	15.0	65.4	32.0	WISŁA-MALINKA
Przemsza	18.3	64.1	40.0	PIWOŃ
Soła po Żywiec	17.0	70.9	35.4	SZCZYRK
Skawa	37.0	62.5	46.8	LESKOWIEC
Skawinka	32.4	40.1	36.5	SIEPRAW
Raba po zb. Dobczyce	28.5	61.1	41.8	BOGDANÓWKA
Raba	21.1	61.1	37.8	BOGDANÓWKA
Szreniawa i Niedzica	10.8	21.6	16.1	MIECHÓW
Uswica	0.4	31.7	12.3	GNOJNIK
Czarna Orawa	27.6	45.2	35.1	LIPNICA WIELKA
Dunajec po zb. Czorsztyń	22.5	110.7	43.2	DOLINA PIĘCIU STAWÓW
Dunajec po zb. Rożnów	6.6	110.7	35.0	DOLINA PIĘCIU STAWÓW
Dunajec	5.6	110.7	31.6	DOLINA PIĘCIU STAWÓW
Poprad (w granicach Polski)	6.6	20.7	12.9	JAWORZYNA KRYNICKA
Biała Tarnowska	5.6	22.6	11.9	PTASZKOWA
Wisłoka po Krajowice	0.5	19.1	8.9	BARTNE
Wisłoka	0.5	19.1	8.6	BARTNE
Wisła po ujście Wisłoki	1.2	41.3	26.1	SIERCZA
Łęg	1.3	3.3	2.5	MAJDAN KRÓLEWSKI
San po zb. Solina	5.0	33.6	19.0	ŻUBRACZE
San	0.0	33.6	12.8	ŻUBRACZE
Wisłok po zb. Besko	7.2	24.2	16.6	WISŁOK WIELKI

Opracowanie niniejsze jako przedmiot prawa autorskiego podlega ochronie prawnej, zgodnie z przepisami ustawy z dnia 4 lutego 1994 r. o prawie autorskim i prawach pokrewnych (Dz. U. z 2017 r. poz. 880, 1089, z 2018 r. poz. 650). Wszelkie dalsze udostępnianie, rozpowszechnianie (przedruk, kopiowanie) jest dozwolone wyłącznie w formie dosłownej, z bezwzględnym wskazaniem źródła informacji, tj. IMGW-PIB. Odbiorcy przysługują prawo reklamacji. Składanie reklamacji: centrum.hydro@imgw.pl



Wisłok	0.0	24.2	9.6	WISŁOK WIELKI
Nida	1.8	20.5	12.6	KIELCE-SUKÓW
Czarna Staszowska i Koprzywianka	0.9	10.9	4.4	SADKÓW
Kamienna	0.4	8.9	2.9	STARACHOWICE
Wieprz	0.0	19.4	4.6	ZAMOŚĆ
Wisła od ujścia Wisłoki po Dęblin	0.1	11.1	5.2	CHORZELÓW
Bug po Krzyczew (w granicach Polski)	2.4	18.0	7.2	STRZYŻÓW

1.2 Pokrywa śnieżna na godz. 06 UTC – brak.

2. Sytuacja hydrologiczna

2.1 Opis dobowego przebiegu zmian stanów wody

W ciągu ubiegłej doby, na Wiśle do ujścia Dunajca zaznaczyły się wzrosty poziomu wody, w dolnej części strefy stanów średnich. Na odcinku poniżej - obserwowano wahania w strefie stanów niskich.

W wyniku intensywnych opadów deszczu, na większości dopływów Wisły notowano wzrost poziomu wody do strefy stanów wysokich (w południowo- zachodniej części obszaru osłony oraz w zlewni górnego Sanu) oraz średnich. Zjawisko najintensywniejszy przebieg miało na obszarze województwa śląskiego oraz małopolskiego, gdzie lokalnie zostały przekroczone stany ostrzegawcze (a w profilu Trybsz na Białce stan alarmowy po godz. 6:00 UTC). Dodatkowo lokalnie stany wody zaburzane były przez pracę urządzeń hydrotechnicznych.

W zlewni Bugu po Krzyczew głównie odnotowano stabilizację poziomu wody w strefie stanów niskich, a na Krznie i Huczwie w strefie stanów średnich.

Stacja wodowskazowa	Rzeka	Przyrost dobowy 06-06 UTC	Maksymalny wzrost w ciągu doby
JAWISZOWICE	Wisła	127	131
STRADOMKA	Stradomka	48	115
KASINKA MAŁA	Raba	115	115
CZERNICHÓW-PROM	Wisła	100	100
PEWEL MAŁA	Koszarawa	87	95
STRÓŻA	Raba	88	88
RUDZE	Wieprzówka	86	86
SIEROSŁAWICE	Wisła	75	85
JELEŃ	Przemsza	29	82



LUDŹMIERZ	Lepietnica	81	81
SUCHA BESKIDZKA	Skawa	79	79
POPEŁDZYNKA	Wisła	77	79
ŁAPANÓW-RYNEK	Stradomka	47	79
USTROŃ-OBŁAZIEC	Wisła	77	77
MSZANA DOLNA	Mszanka	76	76
SKAWICA DOLNA	Skawica	73	74
BALICE	Rudawa	51	73
SUCHA BESKIDZKA	Stryszawka	61	73
RADZISZÓW	Skawinka	72	72
MSZANA DOLNA	Raba	71	72
DROGOMYŚL	Wisła	71	72
NOWY TARG	Czarny Dunajec	71	71
SZABELNIA	Brynica	9	70

2.2 Przekroczenia stanów ostrzegawczych i alarmowych na godz. 06 UTC.

Stacja wodowskazowa	Rzeka	Stan ostrz.	Stan alarm.	Województwo	Stan wody 06 UTC	Zmiana od wczoraj 06 UTC	W odn. do st. ostrz.	W odn. do st. alarm.	Strefa stanów
WISŁA-CZARNE (Biała Wisetka)	Biała Wisetka	90	110	śląskie	96	+39	+6	-14	ostrzegawczy
WISŁA	Wisła	150	180	śląskie	152	+52	+2	-28	ostrzegawczy
PEWEL MAŁA	Koszarawa	150	230	śląskie	179	+87	+29	-51	ostrzegawczy
ŁYSA POLANA	Białka	220	260	małopolskie	225	+52	+5	-35	ostrzegawczy
TRYBSZ 2	Białka	250	280	małopolskie	274	+52	+24	-6	ostrzegawczy

2.3 Zjawiska lodowe na rzekach – stan na godz. 06 UTC- brak.

2.4 Przepływ poniżej średniego niskiego przepływu (SNQ) na godz. 06 UTC:

Stacja wodowskazowa	Rzeka	SNQ [m ³ /s]	Przepływ Q [m ³ /s] o godz. 6 UTC				
			-4 dni	-3 dni	-2 dni	-1 dni	dziś
PIŃCZÓW	Nida	6.7	5.68	5.42	5.42	5.42	5.95
GŁOWACZOWA	Grabinka	0.26	0.23	0.25	0.25	0.25	0.23
NIETULISKO DUŻE	Świślina	0.25	0.72	0.72	0.26	0.17	0.16
KRYŁÓW	Bug	11	15.7	15.4	15.1	13.1	7.09

Opracowanie niniejsze jako przedmiot prawa autorskiego podlega ochronie prawnej, zgodnie z przepisami ustawy z dnia 4 lutego 1994 r. o prawie autorskim i prawach pokrewnych (Dz. U. z 2017 r. poz. 880, 1089, z 2018 r. poz. 650). Wszelkie dalsze udostępnianie, rozpowszechnianie (przedruk, kopiowanie) jest dozwolone wyłącznie w formie dosłownej, z bezwzględnym wskazaniem źródła informacji, tj. IMGW-PIB. Odbiorcy przysługuje prawo reklamacji. Składanie reklamacji: centrum.hydro@imgw.pl



2.5 Strefy stanów wody:

- w dolnej części strefy stanów wysokich:

na Małej Wiśle powyżej zb. Goczałkowice, Gostyni w Bojszowach, Przemszy powyżej zb. Przeczyce, Skawie, Skawince, Rudawie, Rabie, tatrzańskich dopływach Dunajca, bieszczadzkich dopływach Sanu i Bystrzycy;

- na granicy strefy stanów średnich i wysokich:

na Pszczynce, Sole;

- w górnej części strefy stanów średnich:

na Małej Wiśle poniżej zb. Goczałkowice, Brynicy powyżej zb. Kozłowa Góra, Uszwicy, Dunajcu, Białej Tarnowskiej, Bobrzy w Słowiku, na ogół na Sanie, a także na Tyśmienicy;

- w dolnej części strefy stanów średnich:

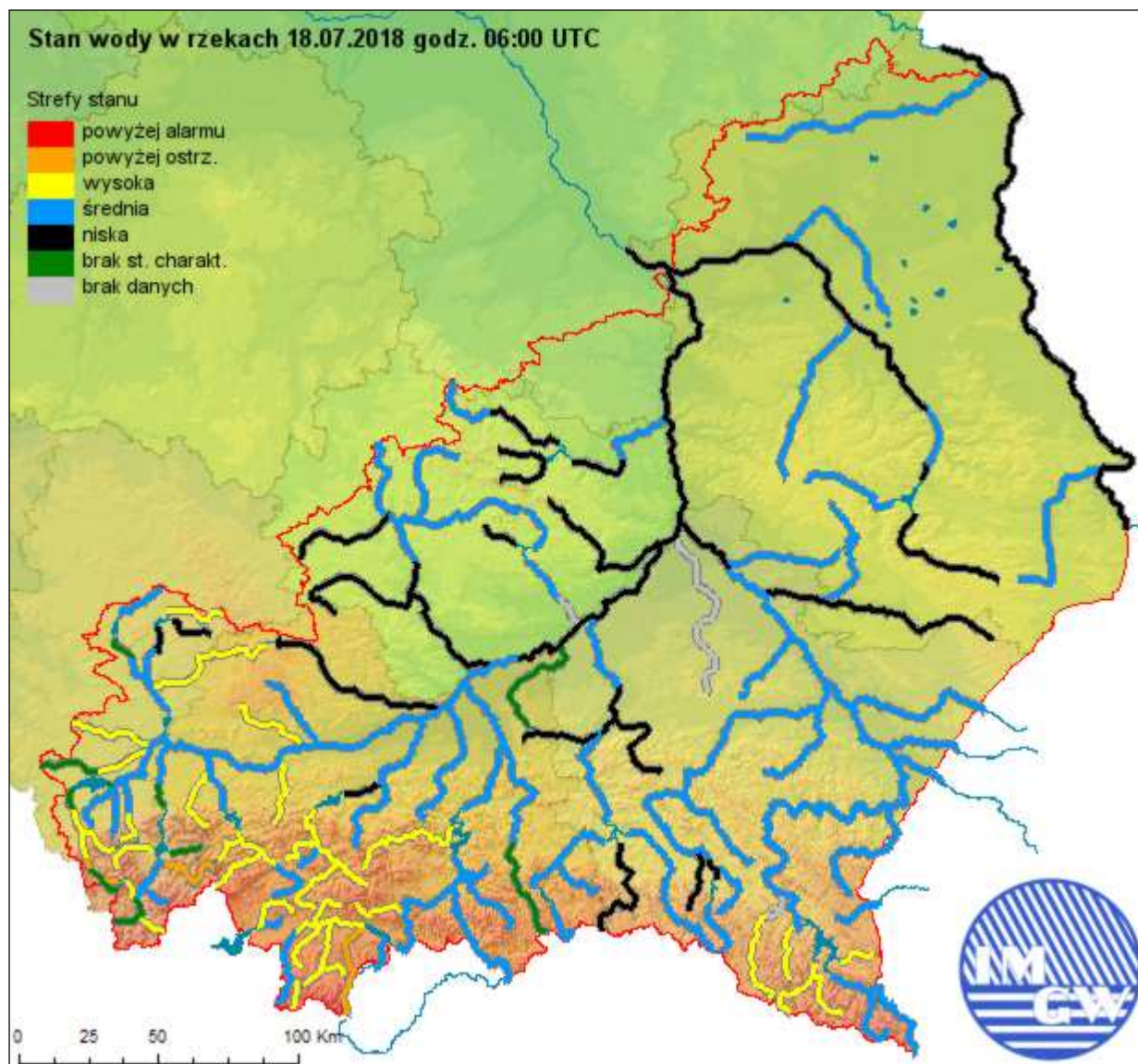
na Brynicy poniżej zb. Kozłowa Góra, Przemszy poniżej zb. Przeczyce, Wiśle powyżej ujścia Dunajca, Popradzie, na Wisłoku, Krznie oraz na Huczwie;

- na granicy strefy stanów średnich i niskich:

na Czarnej Staszowskiej, Ropie, Jasiołce, Wisłoce, Kamiennej;

- w strefie stanów niskich:

na Wiśle powyżej ujścia Dunajca, Skawie, Skawince, Rudawie, Prądniku, Szreniawie, Nidzie, Koprzywiance, Kamiennej, Wieprzu oraz na Bugu po Krzyczew.



3. Prognoza hydrologiczna

3.1 Prognoza na okres od godz. 13 UTC dn. 18.07.2018 do godz. 12 UTC dn. 19.07.2018 r.

W okresie objętym prognozą na Wiśle spodziewany jest wzrost poziomu w strefie stanów średnich oraz na granicy strefy stanów średnich i wysokich. Na małopolskim odcinku Małej Wisły wystąpi wzrost poziomu wody do strefy stanów wysokich z możliwością przekroczenia stanu ostrzegawczego na stacji Jawiszowice.

Wskutek występujących oraz w dalszym ciągu prognozowanych intensywnych opadów deszczu, na całym obszarze zlewni Wisły po Dęblin, spodziewane są wzrosty poziomu wody.



Na rzekach **województwa śląskiego** oraz **małopolskiego**, poziom wody będzie się podnosił w strefie stanów wysokich, z przekroczeniem stanów ostrzegawczych, a także miejscami alarmowych w kolejnych profilach wodowskazowych. Zjawisko będzie miało najintensywniejszy przebieg w godzinach popołudniowych oraz nocnych.

Na pozostałym obszarze osłony (tj. **województwo świętokrzyskie, podkarpackie, lubelskie**), wzrosty poziomu wody będą miały charakter bardziej lokalny- do strefy stanów średnich, a lokalnie wysokich.

W zlewni Bugu po Krzyczew prognozowane są wzrosty poziomu wody w strefie stanów niskich bądź na granicy strefy stanów niskich i średnich, a na Huczwie i Krznie w strefie stanów średnich.

3.2 Przewidywane zagrożenia

Obowiązujące Informacje o niebezpiecznym zjawisku:

INFORMACJA O NIEBEZPIECZNYM ZJAWISKU Nr I:17 stopnia 2 (woj. śląskie)

INFORMACJA O NIEBEZPIECZNYM ZJAWISKU Nr I:18 stopnia 2 (woj. małopolskie)

Uwagi:

Lokalnie stany wody mogą ulegać wahaniom spowodowanym pracą urządzeń hydrotechnicznych i zmianami odpływów ze zbiorników retencyjnych, o których IMGW-PIB nie jest informowane.

Rozwój sytuacji hydrologiczno-meteorologicznej można śledzić na bieżąco na www.pogodynka.pl oraz na Monitorze IMGW-PIB.

***UTC (ang. Universal Time Coordinated)** - czas uniwersalny; w okresie letnim czas urzędowy w Polsce UTC+2h, a w okresie zimowym UTC+1h.

Opracowanie biuletynu i prognozy: synoptyk hydrolog Aleksandra Chamerlińska-Kulka