



CODZIENNY BIULETYN HYDROLOGICZNY

o sytuacji w dorzeczu Warty i Odry granicznej

Stan na godzinę 06 UTC dnia **2017-08-09**

1. Sytuacja meteorologiczna w dorzeczu

1.1 Opady

W ciągu ostatniej doby w zlewni Warty i Odry granicznej, lokalnie, wystąpiły opady atmosferyczne. Najwyższy średni opad dobowy dla zlewni zanotowano w zlewni Odra graniczna Widuchowa (2,1 mm). Najwyższa suma dobowa opadu wystąpiła na stacji Słubice (1,9 mm) w zlewni Odry granicznej Kostrzyn.

Dorzecze	Suma dobowa [mm]		Średni opad dobowy* [mm]	Najwyższy opad atmosferyczny w zlewni
	Od	Do		Nazwa stacji meteorologicznej
Warta Działoszyn	0.0	0.1	0.0	CZĘSTOCHOWA
Warta Zb. Jeziorsko	0.0	0.0	0.0	
Warta Gorzów Wlkp.	0.0	0.1	0.2	GORZÓW WIELKOPOLSKI
Ner	0.0	0.0	0.0	
Warta Łąd	0.0	0.0	0.0	
Warta Poraj	0.0	0.0	0.0	
Warta Poznań	0.0	0.0	0.0	
Warta Noteć Wełna	0.0	0.0	0.0	
Odra graniczna Kostrzyn	1.9	1.9	1.5	SŁUBICE
Odra graniczna Widuchowa	0.7	0.7	2.1	TRZCIŃSKO-ZDRÓJ
Noteć Pakość	0.0	0.0	0.0	
Noteć Białośliwie	0.0	0.0	0.0	
Prosna Mirków	0.0	0.0	0.0	
Prosna Bogusław	0.0	0.0	0.0	
Widawka	0.0	0.0	0.0	
Obra	0.0	0.0	0.1	
Drawa	0.0	0.0	0.0	
Gwda	0.0	0.0	0.0	

*średni opad dobowy [mm] obliczony na podstawie GRS – na podstawie stacji pomiarowych, zdjęć satelitarnych i systemu radarowego.



2. Przebieg zjawisk hydrologicznych w dorzeczu

2.1. Opis dobowego przebiegu zmian stanów wody

Na rzece Warcie występowały głównie spadki i stabilizacja stanów wody oraz lokalnie wahania. Na dopływach Warty obserwowano spadki oraz stabilizację stanów wody, lokalnie wystąpiły wahania stanów wody. Stany wody układały się w strefach wody niskiej i średniej, lokalnie wysokiej. Na wodowskazie Bledzew (Obra) wzrost stanów wody do stanu ostrzegawczego w wyniku działania urządzeń hydrotechnicznych.

Na Noteci i jej dopływach dominowały spadki stanów wody, lokalnie zanotowano wahania stanów wody. Na stacjach Gościmiec przekroczony jest stan ostrzegawczy. Stany wody układały się w strefie wody średniej i wysokiej.

Na granicznym odcinku Odry, poniżej Słubic do Bielinka notowano spadki stanów wody. W Widuchowej wahania stanów wody. Stany układały się w strefie wody średniej.

Rzeka	Stacja wodowskazowa	Przyrost dobowy 6-6 UTC	Maksymalny wzrost/spadek w ciągu doby
Odra	WIDUCHOWA	1	14
Warta	SŁAWSK	0	15
Ner	DĄBIE	-4	-19
Prosna	BOGUSŁAW	-1	-23
Obra	BLEDZEW	-18	-30
Powa	POSOKA	-3	-13



2.2. Przekroczenia stanów ostrzegawczych i alarmowych.

Posterunek	Rzeka	Stan	Pow. stanu	Tendencja	Przyrost	Róż.Alarm	Ostrz.
BLEDZEW	Obra (1878)	202	2	spadek	-18	-18	200
GOŚCIMIEC	Noteć (188)	291	1	spadek	-5	-89	290

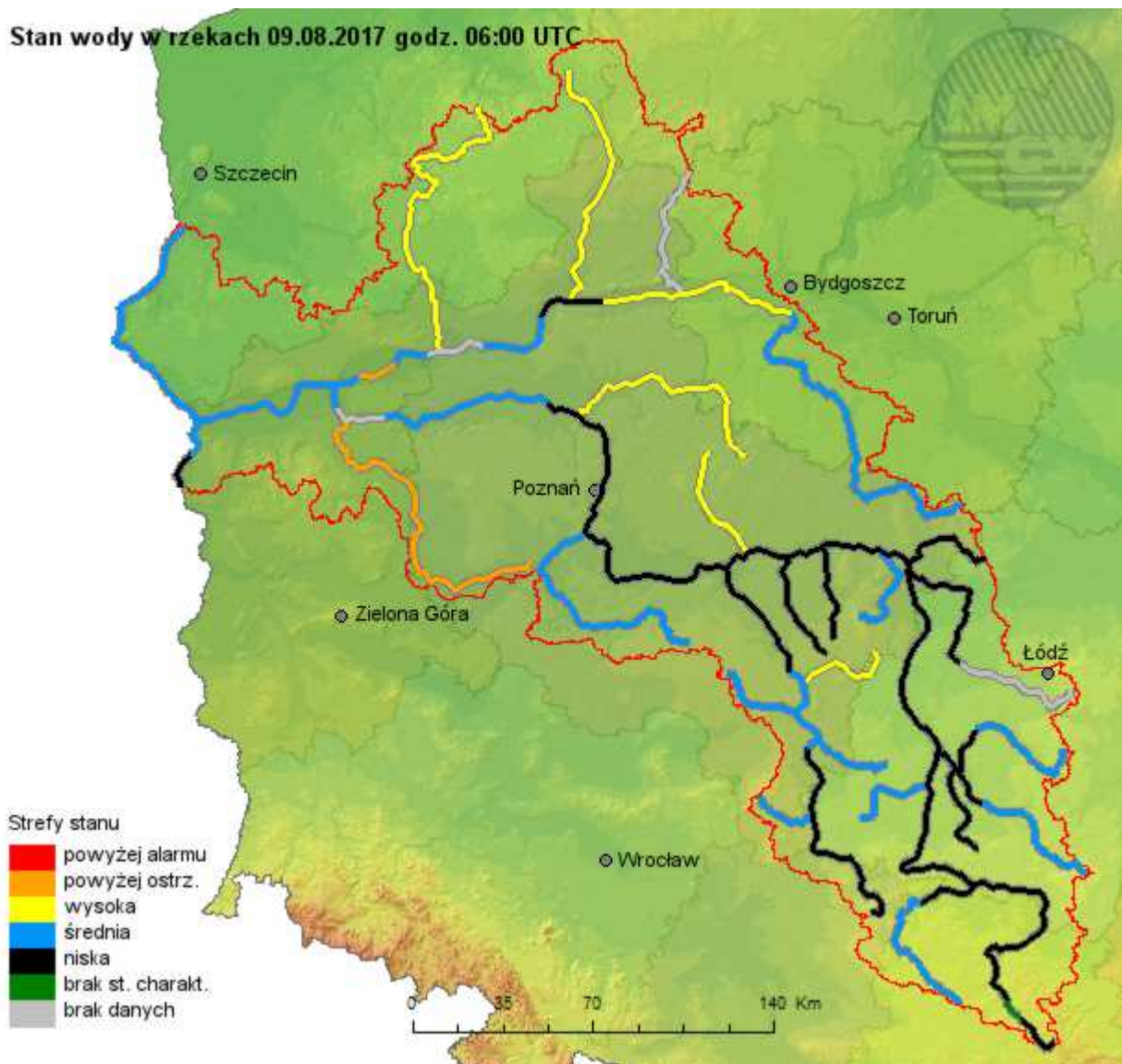
2.3. Przepływy poniżej średniego niskiego przepływu (SNQ)

Nazwa wodowskazu	Rzeka	SNQ(m ³ /s) – średni niski przepływ	Przepływ z godziny 6 UTC				
			-4 Doby	-3 Doby	-2 doby	-1 Doba	dziś
KULE	Liswarta	2.98	3.00	3.00	2.80	2.80	2.70
BOBRY	Warta	4.83	3.30	3.30	3.30	3.30	3.48
BURZENIN	Warta	15.0	11.4	11.4	10.8	10.8	10.8
SIERADZ	Warta	21.3	18.8	18.4	18.0	18.0	17.6
UNIEJÓW	Warta	24.6	22.5	23.0	22.5	23.0	22.5
NOWA WIEŚ PODGÓRNA	Warta	39.7	44.9	43.3	41.6	40.0	38.3

2.4. Stany wody poniżej najniższej niskiej wody (NNW)

Nie wystąpiły.

3. Strefy stanów wody



W dorzeczu Odry granicznej poniżej Słubic stany wody występują w strefie stanów średnich. W dorzeczu Warty w strefach stanów niskich, średnich, lokalnie wysokich, w Bledzewie przekroczony stan ostrzegawczy. W zlewni Noteci w strefach stanów średnich i wysokich, lokalnie niskich, w Gościmcu przekroczenie stanów ostrzegawczych.

O godzinie 6 UTC zanotowano przekroczenie stanów ostrzegawczych i alarmowych na stacjach:

- Gościmiec (Noteć) – przekroczenie stanu ostrzegawczego o 1 cm
- Bledzew (Obra) – przekroczenie stanu ostrzegawczego o 2 cm



4. Prognoza hydrologiczna

4.1. Prognoza hydrologiczna

Prognoza nr 158 na okres od godz. 06 UTC 09.08.2017 do godz. 12 UTC dn. 10.08.2017

Na Warcie prognozowane są spadki i stabilizacja stanów wody. Na dopływach dominować będą spadki stanów wody, lokalnie możliwe wahania i nieznaczne wzrosty stanów wody. Stany wody układać się będą w strefach wody niskiej i średniej, lokalnie wysokiej.

W zlewni Noteci i jej dopływów prognozowane są spadki i stabilizacja stanów wody, lokalnie wahania wywołane pracą urządzeń hydrotechnicznych. Lokalnie nadal będą utrzymywać się przekroczenia stanów ostrzegawczych. Stany wody układać się będą w strefach wody wysokiej i średniej.

Na Odrze granicznej na odcinku poniżej Słubic do wodowskazu Bielinek stabilizacja stanów wody. Poniżej Bielincka do wodowskazu Widuchowa prognozowane są wzrosty stanów wody. Stany wody układać się będą w strefie wody średniej.

4.2. Przewidywane zagrożenia

Brak obowiązujących ostrzeżeń/informacji o niebezpiecznych zjawiskach hydrologicznych.

Uwagi

Lokalnie stany wody mogą ulegać wahaniom spowodowanym pracą urządzeń hydrotechnicznych i zmianami odpływu ze zbiorników retencyjnych, o których IMGW-PIB nie jest informowane.

Rozwój sytuacji hydrologiczno-meteorologicznej można śledzić na bieżąco na www.pogodynka.pl oraz na Monitorze IMGW-PIB.

Opracowanie

Biuletynu: Michał Grzelczak

Prognozy: Tomasz Krukowski